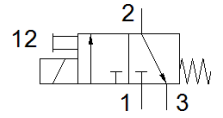
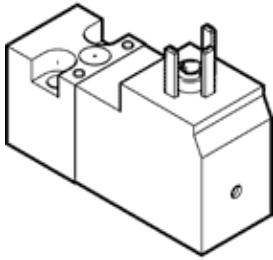


电磁阀

VSCS-B-M32-MD-WA-3AC1

产品代号: 571065

FESTO



技术参数

特性	值
阀功能	3/2 常闭, 单稳态
驱动类型	电气的
宽度	15 mm
标准额定流量	18 l/min
工作压力 MPa	0 ... 1 MPa
工作压力	0 ... 10 bar 0 ... 145 psi
复位类型	机械弹簧
CE 符号 (参见符合的标准)	根据 EU low 电压 指导原则
UKCA 标志 (参见一致性声明)	符合英国电气设备指令
防护等级	IP65
密封原则	软性
装配位置	任意
符合标准	ISO 15218
手控装置	位置锁定 推
先导类型	直接
流动方向	不可逆
重叠	下重叠
有关强制动力的说明	切换频率至少一周一次
切换时间, 关闭	6 ms
切换时间, 打开	6 ms
持续通电率	100 %
线圈的特性参数	230 V AC: 50/60 Hz, 提起功耗 2.9 VA, 保持功耗 2.1 VA
许用压力波动	-15 % / +10 %
工作介质	压缩空气符合ISO8573-1:2010 [7:4:4]
关于工作和先导介质的说明	可以使用经过润滑的压缩空气 (一旦使用后要求一直使用经过润滑的压缩空气)
抗震性	运输应用测试, 强度等级 2, 符合 FN 942017-4 和 EN 60068-2-6标准
耐冲击性	冲击试验, 强度等级2, 符合FN 942017-5和EN 60068-2-27
耐腐蚀等级 CRC	2 - 中等腐蚀影响
PWIS 符合性	VDMA24364-C1-L
介质温度	-10 ... 50 °C
环境温度	-10 ... 50 °C
电连接	插头样式 C 型, 符合EN 175301-803 符合DIN EN 175301-803
气动连接, 气口 1	底座
气动连接, 气口 2	底座
气动连接, 气口 3	底座
材料备注	符合 RoHS
材料信息, 密封	NBR