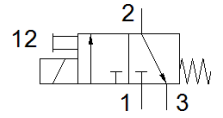
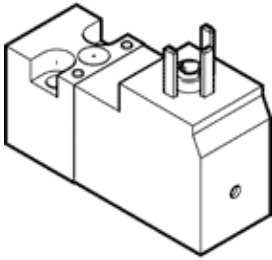


电磁阀

VSCS-B-M32-MD-WA-2AC1

产品代号: 571064

FESTO



技术参数

| 特性 | 值 |
|-------------------|--|
| 阀功能 | 3/2 常闭, 单稳态 |
| 驱动类型 | 电气的 |
| 宽度 | 15 mm |
| 标准额定流量 | 18 l/min |
| 工作压力 MPa | 0 ... 1 MPa |
| 工作压力 | 0 ... 10 bar 0 ... 145 psi |
| 复位类型 | 机械弹簧 |
| CE 符号 (参见符合的标准) | 根据 EU low 电压 指导原则 |
| UKCA 标志 (参见一致性声明) | 符合英国电气设备指令 |
| 防护等级 | IP65 |
| 密封原则 | 软性 |
| 装配位置 | 任意 |
| 符合标准 | ISO 15218 |
| 手控装置 | 位置锁定 推 |
| 先导类型 | 直接 |
| 流动方向 | 不可逆 |
| 重叠 | 下重叠 |
| 有关强制动力的说明 | 切换频率至少一周一次 |
| 切换时间, 关闭 | 6 ms |
| 切换时间, 打开 | 6 ms |
| 持续通电率 | 100 % |
| 线圈的特性参数 | 110 V AC: 50/60 Hz, 提起功耗 2.9 VA, 保持功耗 2.1 VA |
| 许用压力波动 | -15 % / +10 % |
| 工作介质 | 压缩空气符合ISO8573-1:2010 [7:4:4] |
| 关于工作和先导介质的说明 | 可以使用经过润滑的压缩空气 (一旦使用后要求一直使用经过润滑的压缩空气) |
| 抗震性 | 运输应用测试, 强度等级 2, 符合 FN 942017-4 和 EN 60068-2-6标准 |
| 耐冲击性 | 冲击试验, 强度等级2, 符合FN 942017-5和EN 60068-2-27 |
| 耐腐蚀等级 CRC | 2 - 中等腐蚀影响 |
| PWIS 符合性 | VDMA24364-C1-L |
| 介质温度 | -10 ... 50 °C |
| 环境温度 | -10 ... 50 °C |
| 电连接 | 插头样式 C 型, 符合EN 175301-803 符合DIN EN 175301-803 |
| 气动连接, 气口 1 | 底座 |
| 气动连接, 气口 2 | 底座 |
| 气动连接, 气口 3 | 底座 |
| 材料备注 | 符合 RoHS |
| 材料信息, 密封 | NBR |