

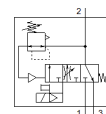
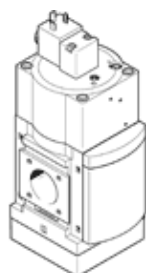
软启动/快排阀

MS9-SV-G-C-V24-S-VS

产品代号: 570737

FESTO

用于系统元件的软启动和快速排气。



技术参数

特性	值
系列	MS
尺寸	9
宽度尺寸	90 mm
安全功能	排气
性能等级 (PL)	排气/ 最高可达到 1类, 性能等级 c
设计结构	活塞滑块
驱动类型	电气的
密封原则	软性
排气功能	不可节流
手控装置	无
复位类型	机械弹簧
先导类型	由先导控制
阀功能	3/2 常闭, 单稳态 压力形成功能
工作压力 MPa	0.35 ... 1.6 MPa
工作压力	3.5 ... 16 bar
标准额定流量	8,300 ... 16,550 l/min
标准流量, 排气 0.6->0 MPa (6->0 bar, 87->0 psi)	19,730 ... 21,720 l/min
持续通电率	100 %
线圈的特性参数	24 V DC: 8.4 W
额定工作电压 DC	24 V
许用压力波动	+/- 10 %
工作介质	压缩空气符合ISO8573-1:2010 [7:4:4]
关于工作和先导介质的说明	可以使用经过润滑的压缩空气 (一旦使用后要求一直使用经过润滑的压缩空气)
耐腐蚀等级 CRC	2 - 中等腐蚀影响
材料备注	符合 RoHS
PWIS 符合性	VDMA24364-B1/B2-L
声压等级	93 dB(A)
防护等级	IP65
介质温度	0 ... 60 °C
环境温度	0 ... 60 °C
储藏温度	0 ... 60 °C
耐冲击性	冲击试验, 强度等级1, 符合FN 942017-5和EN 60068-2-27
抗震性	按照 FN 942017-4 和 EN 60068-2-6 标准, 使用强度等级 1 进行运输应用测试
CE 符号 (参见符合的标准)	根据 EU-EMV 指导原则 根据 EU 机器设备指导原则 符合 EU RoHS 指令
UKCA 标志 (参见一致性声明)	符合英国 EMC 指令 符合英国机器设备指令 符合英国 RoHS 指令
安装类型	线路安装 带附件

特性	值
	可选
装配位置	任意
产品重量	3,200 g
压力表接口	G1/8 G1/4
气动连接, 气口 3	G1 1 NPT
电连接	插头样式 A 型, 符合EN 175301-803 插头 符合EN 175301-803标准 方块形结构
材料信息, 壳体	压铸铝
材料信息, 密封	NBR
材料信息, 活塞滑块	黄铜
材料信息, 盖	锻造铝合金
材料信息, 下方盖子	PA