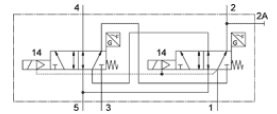
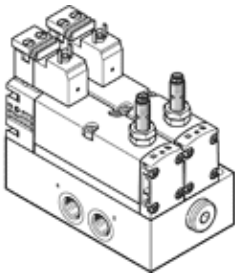


控制模块

VOFA-L26-T52-M-G14-1C1-ANP

产品代号: 569820

FESTO



技术参数

| 特性 | 值 |
|-------------------|---|
| 阀功能 | 5/2 单电控 |
| 驱动类型 | 电气的 |
| 宽度 | 65 mm |
| 标准额定流量 | 950 l/min |
| 工作压力 MPa | 0.3 ... 1 MPa |
| 工作压力 | 3 ... 10 bar |
| 设计结构 | 活塞滑块 |
| 复位类型 | 机械弹簧 |
| 防护等级 | IP65 NEMA 4 |
| 授权 | c UL us - Recognized (OL) |
| KC 标记 | KC-EMV |
| CE 符号 (参见符合的标准) | 根据 EU-EMV 指导原则 根据 EU 机器设备指导原则 |
| UKCA 标志 (参见一致性声明) | 符合英国 EMC 指令 符合英国机器设备指令 |
| 认证签发部门 | UL MH19482 |
| 排气功能 | 可节流 |
| 密封原则 | 软性 |
| 装配位置 | 任意 |
| 符合标准 | EN 60947-5-2 |
| 手控装置 | 无 |
| 先导类型 | 由先导控制 |
| 先导气源 | 内置的 |
| 流动方向 | 不可逆 |
| 测量原则 | 电感式 |
| 重叠 | 正重叠 |
| 传感器的极性容错 | 适用于所有的电连接 |
| 安全功能 | 操作/启动保护 动作反向 |
| 性能等级 (PL) | 防止误操作, 防止意外启动, 达到 4类, 系能等级 e 动作反向/符合 4, 性能等级 e |
| 有关强制动力的说明 | 切换频率至少一周一次 |
| 信号状态显示 | 带附件 |
| 切换位置感测 | 常位带有传感器 |
| 传感器的切换状态显示 | LED |
| 先导压力 MPa | 0.3 ... 1 MPa |
| 先导压力 | 3 ... 10 bar |
| 适合真空 | 否 |
| 切换时间, 关闭 | 56 ms |
| 切换时间, 打开 | 22 ms |
| 阀 - 传感器切换时间, 开 | 60 ms |
| 阀 - 传感器切换时间, 关 | 11 ms |
| 持续通电率 | 100 % |
| 逻辑为 0 的最大正向测试脉冲 | 1,000 μ s |
| 逻辑为 1 的最大负向测试脉冲 | 800 μ s |

| 特性 | 值 |
|----------------|---|
| 开关输出 | NPN |
| 线圈的特性参数 | 24 V DC: 1.8 W |
| 许用压力波动 | -15 % / +10 % |
| 工作介质 | 压缩空气符合ISO8573-1:2010 [7:4:4] |
| 关于工作和先导介质的说明 | 可以使用经过润滑的压缩空气 (一旦使用后要求一直使用经过润滑的压缩空气) |
| 抗震性 | 运输应用测试, 强度等级 2, 符合 FN 942017-4 和 EN 60068-2-6标准 |
| 耐冲击性 | 冲击试验, 强度等级2, 符合FN 942017-5和EN 60068-2-27 |
| 耐腐蚀等级 CRC | 0 - 无腐蚀影响 |
| PWIS 符合性 | VDMA24364-B1/B2-L |
| 最大磁性干扰场 | 60 mT |
| 介质温度 | -5 ... 50 °C |
| 声压等级 | 85 dB(A) |
| 直接和间接接触保护 | 具有安全断开功能的保护性超低电压(PELV) 防护等级符合 EN 60950/IEC 950 |
| 先导介质 | 压缩空气符合ISO8573-1:2010 [7:4:4] |
| 环境温度 | -5 ... 50 °C |
| 额定使用海拔 | 1000 m, 根据 VDE 0580标准 |
| 产品重量 | 1,138 g |
| 工作电压范围, DC 传感器 | 10 ... 30 V |
| 防短路传感器 | 脉冲调制 |
| 无效电流传感器 | <= 10 mA |
| 传感器最大输出电流 | 200 mA |
| 传感器最大切换频率 | 5,000 Hz |
| 传感器的残余脉动 | ± 10 % |
| 电压降传感器 | <= 2 V |
| 电连接 | 插头样式 C 型, 符合EN 175301-803 符合EN 175301-803标准 不带主电源接地 |
| 传感器连接 | 插头 3针 M8x1 |
| 安装类型 | 带通孔 |
| 压力表接口 | G1/4 |
| 气动连接, 气口 1 | G1/4 |
| 气动连接, 气口 2 | G1/4 |
| 气动连接, 气口 3 | G1/4 |
| 气动连接, 气口 4 | G1/4 |
| 气动连接, 气口 5 | G1/4 |
| 材料备注 | 符合 RoHS |
| 材料信息, 密封 | FPM HNBR NBR |
| 材料信息, 壳体 | 压铸铝 PA |
| 材料信息, 螺丝 | 镀锌钢 |
| 切换元件功能 | 常闭触点 |