

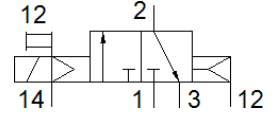
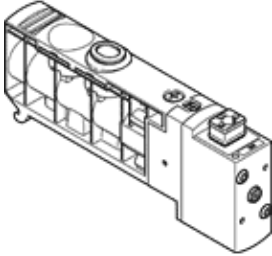
# 电磁阀

## VUVB-S-M32C-AZD-T38-2AC1

产品代号: 568326

FESTO

该产品只可从Festo USA订购  
该型号产品适用于真空.



### 技术参数

| 特性              | 值  |
|-----------------|--|
| 阀功能             | 3/2 常闭, 单电控                                  |
| 驱动类型            | 电气的  |
| 阀规格             | 20 mm  |
| 标准额定流量          | 1,000 l/min                                  |
| 工作压力            | -0.9 ... 8 bar                               |
| 设计结构            | 活塞滑块   |
| 复位类型            | 空气弹簧   |
| 防护等级            | IP65   |
| 额定尺寸            | 7 mm   |
| 排气功能            | 不可节流   |
| 密封原则            | 软性   |
| 装配位置            | 任意   |
| 手控装置            | 位置锁定<br>推                                    |
| 先导类型            | 由先导控制  |
| 先导气源            | 外置的  |
| 流动方向            | 不可逆  |
| 先导压力            | 2 ... 8 bar                                  |
| 切换时间, 关闭        | 20 ms  |
| 切换时间, 打开        | 20 ms  |
| 线圈的特性参数         | 110 V AC: 50/60 Hz, 提起功耗 3.1 VA, 保持功耗 2.2 VA |
| 电泳强度            | 2.5 kV                                       |
| 污染等级            | 3  |
| 许用压力波动          | +/- 10 %                                     |
| 工作介质            | 压缩空气符合ISO8573-1:2010 [7:4:4]                 |
| 关于工作和先导介质的说明    | 可以使用经过润滑的压缩空气<br>(一旦使用后要求一直使用经过润滑的压缩空气)      |
| CE 符号 (参见符合的标准) | 根据 EU low 电压 指导原则                            |
| 耐腐蚀等级 CRC       | 1  |
| 储藏温度            | -20 ... 40 °C                                |
| 介质温度            | -5 ... 50 °C                                 |
| 环境温度            | -5 ... 50 °C                                 |
| 最大紧固扭矩, 阀安装     | 2 Nm   |
| 产品重量            | 150 g  |
| 电连接             | 插头<br>符合EN 175301-803标准<br>C型                |
| 安装类型            | 带通孔  |
| 先导气口 12/14      | 底座   |
| 先导排气口 84        | 非管道式   |
| 气动连接, 气口 1      | 底座   |
| 气动连接, 气口 2      | QS-3/8                                       |
| 气动连接, 气口 3      | 底座   |

| 特性        | 值                  |
|-----------|--------------------|
| 材料备注      | 符合 RoHS            |
| 密封件的材料信息  | FPM<br>HNBR<br>NBR |
| 外壳的材料信息   | PA-加强              |
| 材料信息，活塞卷轴 | 锻造铝合金              |