

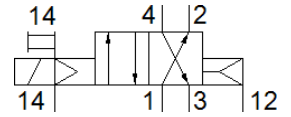
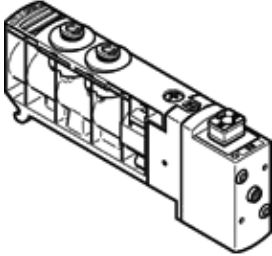
# 电磁阀

## VUVB-S-M42-AZD-T38-1C1

产品代号: 568320

FESTO

该产品只可从Festo USA订购  
该型号产品适用于真空。



### 技术参数

| 特性           | 值                                       |
|--------------|---|
| 阀功能          | 4/2 单电控                                 |
| 驱动类型         | 电气的                                     |
| 阀规格          | 20 mm                                   |
| 标准额定流量       | 1,000 l/min                             |
| 工作压力         | -0.9 ... 8 bar                          |
| 设计结构         | 活塞滑块                                    |
| 复位类型         | 空气弹簧                                    |
| 防护等级         | IP65                                    |
| 额定尺寸         | 7 mm                                    |
| 排气功能         | 不可节流                                    |
| 密封原则         | 软性                                      |
| 装配位置         | 任意                                      |
| 手控装置         | 位置锁定<br>推                               |
| 先导类型         | 由先导控制                                   |
| 先导气源         | 外置的                                     |
| 流动方向         | 不可逆                                     |
| 先导压力         | 2 ... 8 bar                             |
| 切换时间, 关闭     | 25 ms                                   |
| 切换时间, 打开     | 25 ms                                   |
| 线圈的特性参数      | 24 V DC: 1.5 W                          |
| 电泳强度         | 0.8 kV                                  |
| 污染等级         | 3                                       |
| 许用压力波动       | +/- 10 %                                |
| 工作介质         | 压缩空气符合ISO8573-1:2010 [7:4:4]            |
| 关于工作和先导介质的说明 | 可以使用经过润滑的压缩空气<br>(一旦使用后要求一直使用经过润滑的压缩空气) |
| 耐腐蚀等级 CRC    | 1                                       |
| 储藏温度         | -20 ... 40 °C                           |
| 介质温度         | -5 ... 50 °C                            |
| 环境温度         | -5 ... 50 °C                            |
| 最大紧固扭矩, 阀安装  | 2 Nm                                    |
| 产品重量         | 150 g                                   |
| 电连接          | 插头<br>符合EN 175301-803标准<br>C型           |
| 安装类型         | 带通孔                                     |
| 先导气口12/14    | 底座                                      |
| 先导排气口84      | 非管道式                                    |
| 气动连接, 气口 1   | 底座                                      |
| 气动连接, 气口 2   | QS-3/8                                  |
| 气动连接, 气口 3   | 底座                                      |
| 气动连接, 气口 4   | QS-3/8                                  |

| 特性         | 值                     |
|------------|-----------------------|
| 材料备注       | 不含有黄铜和PTFE<br>符合 RoHS |
| 密封件的材料信息   | FPM<br>HNBR<br>NBR    |
| 外壳的材料信息    | PA-加强                 |
| 材料信息, 活塞卷轴 | 锻造铝合金                 |