

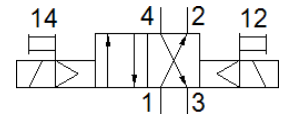
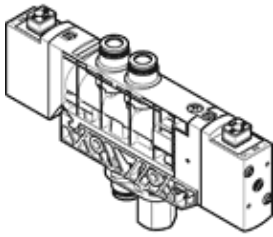
电磁阀

VUVB-L-B42-D-T516-2AC1

产品代号: 568303

FESTO

该产品只可从Festo USA订购



技术参数

特性	值
阀功能	4/2 双稳
驱动类型	电气的
阀规格	20 mm
标准额定流量	800 l/min
工作压力	2 ... 8 bar
设计结构	活塞滑块
防护等级	IP65
额定尺寸	7 mm
排气功能	不可节流
密封原则	软性
装配位置	任意
手控装置	位置锁定推
先导类型	由先导控制
先导气源	内置的
流动方向	不可逆
先导压力	2 ... 8 bar
反向切换时间	20 ms
线圈的特性参数	110 V AC: 50/60 Hz, 提起功耗 3.1 VA, 保持功耗 2.2 VA
电泳强度	2.5 kV
污染等级	3
许用压力波动	+/- 10 %
工作介质	压缩空气符合ISO8573-1:2010 [7:4:4]
关于工作和先导介质的说明	可以使用经过润滑的压缩空气 (一旦使用后要求一直使用经过润滑的压缩空气)
CE 符号 (参见符合的标准)	根据 EU low 电压 指导原则
耐腐蚀等级 CRC	1
储藏温度	-20 ... 40 °C
介质温度	-5 ... 50 °C
环境温度	-5 ... 50 °C
最大紧固扭矩, 阀安装	2 Nm
最大紧固扭矩, 墙面安装	3 Nm
产品重量	250 g
电连接	插头 符合EN 175301-803标准 C型
安装类型	带通孔
先导气口12/14	底座
先导排气口84	非管道式
气动连接, 气口 1	QS-5/16
气动连接, 气口 2	QS-5/16
气动连接, 气口 3	NPT1/4-18
气动连接, 气口 4	QS-5/16
材料备注	符合 RoHS

特性	值
底座的材料信息	PA-加强
密封件的材料信息	FPM HNBR NBR
外壳的材料信息	PA-加强
材料信息，活塞卷轴	锻造铝合金