

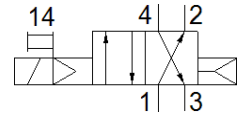
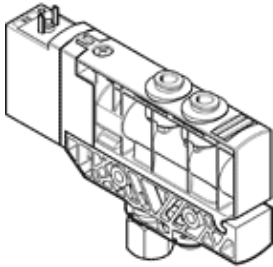
电磁阀

VUVB-L-M42-AD-T14-2AC1

产品代号: 568300

FESTO

该产品只可从Festo USA订购



技术参数

| 特性 | 值 |
|-----------------|--|
| 阀功能 | 4/2 单电控 |
| 驱动类型 | 电气的 |
| 阀规格 | 20 mm |
| 标准额定流量 | 500 l/min |
| 工作压力 | 2 ... 8 bar |
| 设计结构 | 活塞滑块 |
| 复位类型 | 空气弹簧 |
| 防护等级 | IP65 |
| 额定尺寸 | 7 mm |
| 排气功能 | 不可节流 |
| 密封原则 | 软性 |
| 装配位置 | 任意 |
| 手控装置 | 位置锁定 推 |
| 先导类型 | 由先导控制 |
| 先导气源 | 内置的 |
| 流动方向 | 不可逆 |
| 先导压力 | 2 ... 8 bar |
| 切换时间, 关闭 | 25 ms |
| 切换时间, 打开 | 25 ms |
| 线圈的特性参数 | 110 V AC: 50/60 Hz, 提起功耗 3.1 VA, 保持功耗 2.2 VA |
| 电泳强度 | 2.5 kV |
| 污染等级 | 3 |
| 许用压力波动 | +/- 10 % |
| 工作介质 | 压缩空气符合ISO8573-1:2010 [7:4:4] |
| 关于工作和先导介质的说明 | 可以使用经过润滑的压缩空气 (一旦使用后要求一直使用经过润滑的压缩空气) |
| CE 符号 (参见符合的标准) | 根据 EU low 电压 指导原则 |
| 耐腐蚀等级 CRC | 1 |
| 储藏温度 | -20 ... 40 °C |
| 介质温度 | -5 ... 50 °C |
| 环境温度 | -5 ... 50 °C |
| 最大紧固扭矩, 阀安装 | 2 Nm |
| 最大紧固扭矩, 墙面安装 | 3 Nm |
| 产品重量 | 180 g |
| 电连接 | 插头 符合EN 175301-803标准 C型 |
| 安装类型 | 带通孔 |
| 先导气口 12/14 | 底座 |
| 先导排气口 84 | 非管道式 |
| 气动连接, 气口 1 | QS-1/4 |
| 气动连接, 气口 2 | QS-1/4 |
| 气动连接, 气口 3 | NPT1/4-18 |

| 特性 | 值 |
|------------|--------------------|
| 气动连接, 气口 4 | QS-1/4 |
| 材料备注 | 符合 RoHS |
| 底座的材料信息 | PA-加强 |
| 密封件的材料信息 | FPM HNBR NBR |
| 外壳的材料信息 | PA-加强 |
| 材料信息, 活塞卷轴 | 锻造铝合金 |