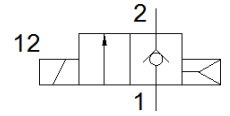
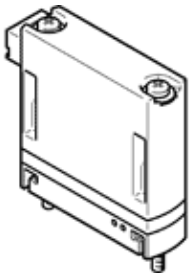


电磁阀

MHJ9-HF/LP

产品代号: 567792

FESTO



技术参数

特性	值
阀功能	2/2 常闭, 单电控
驱动类型	电气的
宽度	9 mm
标准额定流量	160 l/min
工作压力 MPa	0.05 ... 0.4 MPa
工作压力	0.5 ... 4 bar
设计结构	不具弹簧复位的提动阀
复位类型	空气弹簧
防护等级	IP40
宽度尺寸	9.5 mm
操作说明	不可在无气流时运作 集群安装, 带流量时, 最高环境温度 45°C。
密封原则	硬性
装配位置	任意
手控装置	无
先导类型	直接
流动方向	不可逆
b 值	0.36
C 值	0.66 l/sbar
最大切换频率	500 Hz
切换时间, 开, 0.4 MPa (4 bar, 58 psi) 和 24 V 全新状态下	1 ms
切换时间, 关, 0.4 MPa (4 bar, 58 psi) 和 24 V 全新状态下	0.4 ms
切换时间, 开, 0.4 MPa (4 bar, 58 psi) 和 48 V 全新状态下	0.8 ms
切换时间, 关, 0.4 MPa (4 bar, 58 psi) 和 48 V 全新状态下	0.4 ms
切换时间, 开, 0.4 MPa (4 bar, 58 psi) 和 12 V 全新状态下	1.3 ms
切换时间, 关, 0.4 MPa (4 bar, 58 psi) 和 12 V 全新状态下	0.5 ms
切换时间, 开, 0.05 MPa (0.5 bar, 7.25 psi) 和 24 V 全新状态下	0.8 ms
切换时间, 关, 0.05 MPa (0.5 bar, 7.25 psi) 和 24 V 全新状态下	0.5 ms
开关时间 OFF 的公差	+15 %/-25 %
开关时间 ON 的公差	+/-15 %
工作电压范围 DC	12 ... 53 V
持续通电率	100 %
工作电压的注意事项	仅针对电缆 MHJ9-KMH-...
线圈电阻	2.5 Ohm
工作介质	压缩空气符合 ISO8573-1:2010 [7:4:4]
关于工作和先导介质的说明	不可使用经过润滑的压缩空气
环境和介质温度的限制	和切换频率相关
耐腐蚀等级 CRC	2 - 中等腐蚀影响
PWIS 符合性	VDMA24364-B2-L
储藏温度	-20 ... 50 °C
电磁线圈表面的最高允许温度	120 °C
介质温度	-5 ... 60 °C
环境温度	-5 ... 60 °C
最大紧固扭矩, 阀安装	0.28 Nm
产品重量	25 g
电连接	2针

特性	值
	插头 KMH
安装类型	在底座上
气动连接, 气口 1	底座
气动连接, 气口 2	底座
材料备注	符合 RoHS
材料信息, 密封	HNBR
材料信息, 壳体	PA-加强
材料信息, 螺丝	钢