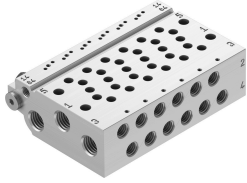


# 气路板 VABM-L1-10HW-G18-6

订货号: 566610

FESTO



## 数据表

特性	值
网格尺寸	10.5 mm
最大阀位数量	16
工作压力	-0.09 MPa...1 MPa -0.9 bar...10 bar
认证	RCM 商标 c UL us - 认证 (OL)
耐腐蚀等级 CRC	2 - 中等耐腐蚀能力
油漆湿润缺陷物质 (PWIS) 符合性	VDMA24364-B1/B2-L
H 型导轨安装件的最大紧固扭矩	1.5 Nm
用于阀安装的最大紧固扭矩	0.45 Nm
墙面安装的最大紧固扭矩	3 Nm
产品重量	219 g
先导气口 12/14	M5
先导排气口 82/84	M5
气接口, 气口 1	G1/8
气接口, 气口 2	M7
气接口, 气口 3	G1/8
气接口, 气口 4	M7
气接口, 气口 5	G1/8
材料说明	RoHS 合规
气路板材料	精制铝合金