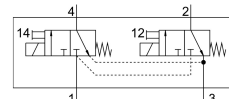
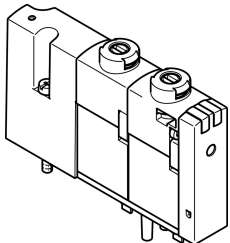


电磁阀 VOVC-BT-T32C-MT-F-1T1

订货号: 565450

FESTO



数据表

特性	值
阀功能	2x 两位三通, 单稳态, 常闭
驱动方式	电控
阀尺寸	10 mm
工作气口	底座
工作电压	24V DC
工作压力	0 MPa...0.8 MPa 0 bar...8 bar 0 psi...116 psi
结构特点	带回位弹簧的提动阀
复位类型	弹簧复位
防护等级	IP40
认证	c UL us - 认证 (OL)
公称通径	0.65 mm
排气功能	不带节流选项
密封原理	软密封
安装位置	可选
手控装置	锁定式 按钮式
先导类型	直接
流向	不可逆
搭接	重叠
信号状态显示器	LED
b 值	0.24
C 值	0.048 l/sbar
阀流量	10 l/min
气动互连阀的流量	10 l/min
关闭时间	4.7 ms
打开时间	5.2 ms
0 信号的最大正向测试脉冲	600 μ s
信号为 1 的最大负向测试脉冲	800 μ s
线圈的特性参数	24 V Dc : 低电流相位 0.3 W, 高电流相位 1.0 W
允许的电压波动	+/- 10 %

特性	值
工作介质	压缩空气, 符合 ISO 8573-1:2010[7:4:4]
工作和先导介质说明	可用润滑介质工作 (之后须一直润滑介质工作)
耐腐蚀等级 CRC	1 - 低耐腐蚀能力
油漆湿润缺陷物质 (PWIS) 符合性	VDMA24364-B2-L
介质温度	-5 °C...50 °C
先导介质	压缩空气, 符合 ISO 8573-1:2010[7:4:4]
环境温度	-5 °C...50 °C
产品重量	30 g
电气接口	通过底座
气接口, 气口 1	底座
气接口, 气口 2	底座
气接口, 气口 3	底座
气接口, 气口 4	底座
材料说明	RoHS 合规
密封件材料	NBR PU
外壳材料	加强型聚酰胺