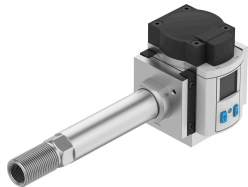


流量传感器 SFAM-62-3000L-TG12-2SV-M12

订货号: 565380

FESTO



数据表

特性	值
认证	RCM 商标 cUL us - 认证 (OL)
CE 认证 (见合格声明)	符合欧盟电磁兼容性指令 符合欧盟 RoHS 指令
CE 标记 (见合格声明)	符合英国 EMC 指令 符合英国 RoHS 指令
证书签发机构	UL E322346
材料说明	RoHS 合规
测得变量	容积 体积流量
流向	单向 从左到右
测量原理	耐热
测量方法	热损失
流量测量范围的起始值	30 l/min
流量测量范围的结束值	3000 l/min
工作压力	1.6 MPa 16 bar
工作介质	压缩空气, 符合 ISO 8573-1:2010[7:4:4] 氮气
介质温度	0 °C...50 °C
环境温度	0 °C...50 °C
标称温度	23 °C
流量精度	± (3% o.m.v. + 0.3% FS)
重复精度偏差 (± %FS)	0.2 %FS
重复精度范围 (± %FS)	0.8 %FS
温度系数范围, ± %FS/K	类型 0.1%FS/K
压力影响范围 (± %FS/bar)	0.5 %FS/b.
开关输出	2 个 PNP 或 2 个 NPN, 可开关
开关功能	窗口比较器或阈值比较器, 可调节
开关元件功能	常闭或常开触点, 可切换
最大输出电流	100 mA
模拟量输出	0 - 10 V

特性	值
流量特征曲线起始值	0 l/min
流量特征曲线结束值	5000 l/min
输出特征曲线起始值	0 V
输出特征曲线最终值	10 V
电压输出的最小负载电阻	10 kOhm
短路电流额定值	是
过载保护	可用
工作电压范围 DC	15 V...30 V
反极性保护	适用于所有电气连接
电气接口 1, 连接类型	插头
电气接口 1, 连接系统	M12x1, A 编码, 符合 EN 61076-2-101 标准
电气接口 1, 接口/线芯数	5
电气接口 1, 安装类型	螺丝锁
最大电缆长度	30 m
安装方式	管式安装
安装位置	水平
气动接口	G1/2
产品重量	1100 g
外壳材料	压铸铝 加强型聚酰胺
显示类型	发光 LCD, 多色
可显示单位	l l/min m ³ scf scfm
设置选项	示教 通过显示屏和按键
防篡改	PIN 代码
阈值设置范围	1 %...100 %
设置范围迟滞	0 %...90 %
防护等级	IP65 III
压降	100 mbar
耐腐蚀等级 CRC	2 - 中等耐腐蚀能力
油漆湿润缺陷物质 (PWIS) 符合性	VDMA24364-B1/B2-L