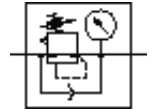
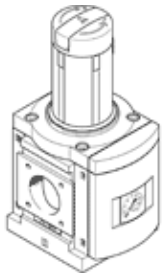


减压阀

MS9-LR-NG-D7-AG-PSI-AS

产品代号: 564143

FESTO



技术参数

特性	值
尺寸	9
系列	MS
驱动器锁	带附件，可锁定
装配位置	任何
设计结构	先导驱动的膜片式减压阀
控制器功能	输出压力恒定 带初压补偿 带第二排气通道 具有回流
压力表	带压力表
工作压力	0.8 ... 20 bar
压力控制范围	0.3 ... 12 bar
最大压力迟滞	0.3 bar
工作介质	空气质量等级5:7:- 符合 DIN ISO 8573-1标准
耐腐蚀等级 CRC	2
储藏温度	-10 ... 60 °C
介质温度	-10 ... 60 °C
环境温度	-10 ... 60 °C
产品重量	1,400 g
安装类型	可选 带附件 前面板安装 线路安装
材料信息，盖子	PA-加强
材料备注	符合 RoHS
底座的材料信息	压铸铝
材料信息，安装支架	压铸铝
外壳的材料信息	压铸铝
材料信息，模块化大接头	压铸铝
隔膜的材料信息	NBR
材料信息，阀杆	锻造铝合金 NBR POM