

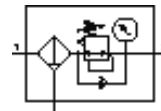
过滤减压阀

MS9-LFR-NG-D7-CUM-AG-PSI-AS

产品代号: 564132

FESTO

12 bar 的最大输出压力, 5 μm 过滤精度, 带压力表,
减压阀调节头可锁定, 金属保护罩, 采用手动冷凝水排放装置,
气流方向: 从左到右.



技术参数

特性	值
系列	MS
驱动器锁	带附件, 可锁定
装配位置	垂直 +/- 5°
过滤等级	5 μm
冷凝水排放	手动旋转
设计结构	先导驱动的膜片式过滤减压阀
冷凝物最大容积	220 ml
控制器功能	输出压力恒定 带初压补偿 带第二排气通道 具有回流
压力表	带压力表
工作压力	0.8 ... 20 bar
压力控制范围	0.3 ... 12 bar
最大压力迟滞	0.3 bar
工作介质	空气质量等级5:7- 符合 DIN ISO 8573-1标准
耐腐蚀等级 CRC	2
储藏温度	-10 ... 60 °C
出口的空气纯净度	3.7- 符合DIN ISO 8573-1标准
介质温度	-10 ... 60 °C
环境温度	-10 ... 60 °C
产品重量	2,400 g
安装类型	可选 带附件 线路安装
材料信息, 盖子	PA-加强
材料信息, 旋转片	POM
材料信息, 过滤器支架	POM
材料备注	符合 RoHS
底座的材料信息	压铸铝
材料信息, 安装支架	压铸铝
过滤器的材料信息	PE
外壳的材料信息	压铸铝
材料信息, 模块化大接头	压铸铝
隔膜的材料信息	NBR
杯罩的材料信息	锻造铝合金
材料 - 杯的密封	NBR
观察窗的材料信息	PA
材料信息, 隔离片	POM
材料信息, 阀杆	锻造铝合金 NBR POM