

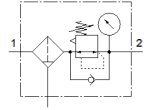
过滤减压阀

MS9-LFR-NG-D6-CUM-DI-AG-PSI-AS

产品代号: 564128

FESTO

最高输出压力7 bar, 5 μm 滤芯, 带压力表, 调节手柄可锁定, 金属碗防护罩, 手动冷凝水排放, 气流方向从左到右。



技术参数

特性	值
尺寸	9
系列	MS
驱动器锁	带附件, 可锁定
装配位置	垂直 +/- 5°
过滤等级	5 μm
冷凝水排放	手动旋转
设计结构	直动式带过滤膜片减压阀
冷凝物最大容积	220 ml
控制器功能	输出压力恒定 带初压补偿 带第二排气通道 具有回流
压力表	带压力表
工作压力	1 ... 20 bar
压力控制范围	0.5 ... 7 bar
最大压力迟滞	0.4 bar
符合防爆要求的环境温度	-10°C ≤ Ta ≤ +60°C
工作介质	压缩空气, 符合 ISO 8573-1:2010 [-4:-] 惰性气体
耐腐蚀等级 CRC	2 - 中等腐蚀影响
PWIS 符合性	VDMA24364-B1/B2-L
储藏温度	-10 ... 60 °C
出口的空气纯净度	压缩空气符合ISO8573-1:2010 [6:4:4]
介质温度	-10 ... 60 °C
环境温度	-10 ... 60 °C
产品重量	2,400 g
安装类型	线路安装 带附件 可选
材料信息, 盖子	PA-加强
材料信息, 旋转盘	POM
材料信息, 过滤器支架	POM
材料备注	符合 RoHS
材料信息, 连接板	压铸铝
材料信息, 安装支架	压铸铝
材料信息, 过滤器	PE
材料信息, 壳体	压铸铝
材料信息, 模块连接器	压铸铝
材料信息, 膜片	NBR
材料信息, 碗	锻造铝合金
材料信息, 杯子密封	NBR
材料信息, 屏幕	PA
材料信息, 分离板	POM
材料信息, 阀杆	锻造铝合金 NBR POM