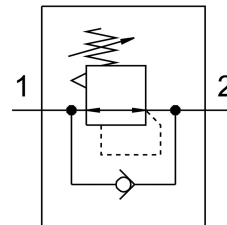
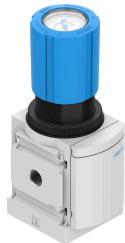


减压阀 MS4-LR-1/8-D7-VS-DM1

订货号: 563993

FESTO



数据表

| 特性 | 值 |
|----------------------|---|
| 规格 | 4 |
| 系列 | MS |
| 控制锁 | 可锁定旋转手柄 |
| 安装位置 | 可选 |
| 结构特点 | 直动式膜片减压阀 |
| 控制器功能 | 输出压力常数 带二级排气 带回流功能 |
| 压力表 (模拟) 或压力显示器 (数字) | 通过旋转手柄中的压力表 |
| 工作压力 | 0.08 MPa...1.4 MPa 0.8 bar...14 bar |
| 压力调节范围 | 0.5 bar...12 bar |
| 最大压力迟滞 | 0.04 MPa 0.4 bar 5.8 psi |
| 标准标称流量 | 1000 l/min |
| 工作介质 | 压缩空气, 符合 ISO 8573-1:2010[7:4:4] 惰性气体 |
| 工作和先导介质说明 | 可用润滑介质工作 (之后须一直润滑介质工作) |
| 耐腐蚀等级 CRC | 2 - 中等耐腐蚀能力 |
| 油漆湿润缺陷物质 (PWIS) 符合性 | VDMA24364-B1/B2-L |
| 储存温度 | -10 °C...60 °C |
| 适合食品行业使用 | 见补充材料说明 |
| 介质温度 | -10 °C...60 °C |
| 环境温度 | -10 °C...60 °C |
| 产品重量 | 225 g |
| 安装方式 | 要么: 面板式安装 管式安装 带附件 |
| 气接口, 气口 1 | G1/8 |
| 气接口, 气口 2 | G1/8 |

| 特性 | 值 |
|--------|-----------|
| 材料说明 | RoHS 合规 |
| 底座材料 | 压铸铝 |
| 控制面板材料 | PA POM |
| 密封件材料 | NBR |
| 外壳材料 | 压铸铝 |
| 膜片材料 | NBR |