

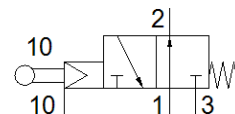
球形推杆阀

VMEM-BTCZ-M32U-M-G18

产品代号: 563775

FESTO

该型号产品适用于真空。



技术参数

| 特性 | 值 |
|--------------|-----------------------------------------|
| 阀功能 | 3/2 常开, 单电控 |
| 驱动类型 | 机械的 |
| 宽度 | 20 mm |
| 标准额定流量 | 500 l/min |
| 工作压力 | -0.95 ... 8 bar |
| 设计结构 | 提动阀座 |
| 复位类型 | 机械弹簧 |
| 额定尺寸 | 4 mm |
| 使用指南 | 不要用作机械止挡 |
| 先导类型 | 由先导控制 |
| 先导气源 | 外置的 |
| 先导压力 | 4.5 ... 8 bar |
| 轴向驱动的最高驱动速度 | 0.6 m/s |
| 侧向驱动的最高驱动速度 | 0.2 m/s |
| 最大切换频率 | 3 Hz |
| 工作介质 | 压缩空气符合ISO8573-1:2010 [7:-:-] |
| 关于工作和先导介质的说明 | 可以使用经过润滑的压缩空气 (一旦使用后要求一直使用经过润滑的压缩空气) |
| 耐腐蚀等级 CRC | 2 - 中等腐蚀影响 |
| 介质温度 | -10 ... 60 °C |
| 环境温度 | -10 ... 60 °C |
| 驱动力 | 44 N |
| 驱动器上的最大力 | 80 N |
| 驱动器上的最大横向力 | 30 N |
| 产品重量 | 148 g |
| 安装类型 | 可选 前面板安装 带通孔 |
| 气动连接, 气口 1 | G1/8 |
| 气动连接, 气口 2 | G1/8 |
| 气动连接, 气口 3 | G1/8 |
| 材料备注 | 符合 RoHS |
| 盖子的材料信息 | 锻造铝合金 阳极氧化处理 |
| 密封件的材料信息 | NBR |
| 外壳的材料信息 | 锻造铝合金 阳极氧化处理 |