

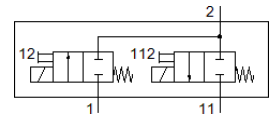
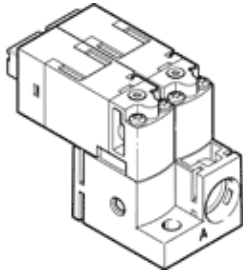
# 真空阀

## MHA1-2X2/2G-1,5

产品代号: 563365

FESTO

需要通过螺丝安装在一个平整表面上。



## 技术参数

特性	值
阀功能	2x2/2 常闭, 单电控
驱动类型	电气的
宽度	20 mm
标准额定流量	30 l/min
工作压力	0 ... 1.5 bar
复位类型	机械弹簧
防护等级	IP40
CE 符号 (参见符合的标准)	根据 EU-EMV 指导原则 符合 EU RoHS 指令
UKCA 标志 (参见一致性声明)	符合英国 EMC 指令 符合英国 RoHS 指令
额定尺寸	1.5 mm
宽度尺寸	20 mm
排气功能	不可节流
密封原则	软性
装配位置	任意
手控装置	推
先导类型	直接
流动方向	不可逆
信号状态显示	LED
工作压力, 可逆	-0.95 ... 0 bar
适合真空	是
标准流量	30 l/min
最大切换频率	10 Hz
切换时间, 关闭	6 ms
切换时间, 打开	6 ms
持续通电率	100 %
线圈的特性参数	24 V DC: 低电流相位 0.7 W, 高电流相位 3 W
许用压力波动	+/- 10 %
工作介质	压缩空气符合 ISO 8573-1:2010 [7:4:4]
关于工作和先导介质的说明	可以使用经过润滑的压缩空气 (一旦使用后要求一直使用经过润滑的压缩空气)
抗震性	运输应用测试, 强度等级 2, 符合 FN 942017-4 和 EN 60068-2-6 标准
耐冲击性	冲击试验, 强度等级 2, 符合 FN 942017-5 和 EN 60068-2-27
耐腐蚀等级 CRC	2 - 中等腐蚀影响
PWIS 符合性	VDMA 24364-B2-L
储藏温度	-20 ... 60 °C
介质温度	-5 ... 50 °C
环境温度	-5 ... 50 °C
产品重量	26.3 g
最大直线长度	30 m
电连接	插头 KMH
安装类型	带通孔
气动连接, 气口 1	为 QSP10 而准备

特性	值
气动接口, 11	为QSP10而准备
气动连接, 气口 2	为QSP10而准备
材料备注	符合 RoHS
材料信息, 密封	FPM HNBR NBR
材料信息, 壳体	PA-加强 PPS-加强
材料信息, 螺丝	钢