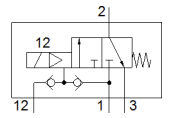
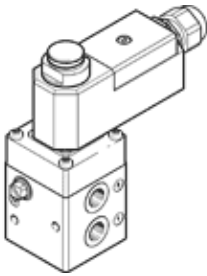


电磁阀

VOFC-L-M32C-MC-G14-1K4-EX3A

产品代号: 562878

FESTO



技术参数

特性	值
阀功能	3/2 常闭, 单电控
驱动类型	电气的
宽度	51 mm
标准额定流量	900 l/min
工作压力	2 ... 8 bar
设计结构	先导驱动式活塞提动阀
复位类型	机械弹簧
防护等级	IP65
额定尺寸	6 mm
密封原则	软性
装配位置	任意
手控装置	无
先导类型	由先导控制
先导气源	外置的 内置的
流动方向	不可逆
安全性能等级 (SIL)	直至 SIL4 高要求模式 直至 SIL4 低要求模式
有关操作压力的注意事项	0 - 8 bar, 针对外先导
流量 Kv 排气	0.72 m ³ /h 1.38 m ³ /h
切换时间, 关闭	12 ms
切换时间, 打开	20 ms
持续通电率	100%
所要求的电流消耗	16 mA
最大输入功率	1.2 W
最大输入电压	32 V
最大输入电流	0.2 A
线圈的特性参数	14 V DC - 32 V DC
ATEX 类气体	II 2G
防爆防护型气体	Ex ia IIC T6, T5
符合防爆要求的环境温度	T5: -30°C ≤ Ta ≤ +65°C T6: -30°C ≤ Ta ≤ +50°C
认证签发部门	PTB 08 ATEX 2038
工作介质	压缩空气符合 ISO8573-1:2010 [-:-:-]
CE 符号 (参见符合的标准)	根据 EU-Ex 防爆指导原则 (ATEX)
耐腐蚀等级 CRC	4
介质温度	-25 ... 60 °C
产品重量	880 g
电连接	端子盒, 电缆接入螺纹 M20x1.5
气动连接, 气口 1	G1/4
气动连接, 气口 2	G1/4
气动连接, 气口 3	G1/4
材料备注	含有PWIS 物质 符合 RoHS
密封件的材料信息	NBR
外壳的材料信息	铝 电镀硬 Ematal