

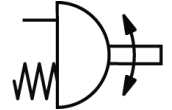
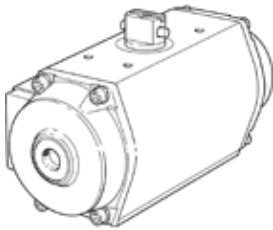
摆动驱动器 DRE-77-F12-Q08-FS-O-PS

产品代号: 561964

FESTO

单作用, 气接口符合标准 VDI/VDE 3845- 可以直接安装控制气阀.

该产品只可从 Festo USA 订购



技术参数

| 特性 | 值 |
|---------------------------|---|
| 驱动器尺寸 | 77 |
| 法兰孔的样式 | F12 |
| 摆动角度 | 90 deg |
| 连接件接口符合标准 | ISO 5211 |
| 缓冲 | 无缓冲 |
| 装配位置 | 任意 |
| 工作模式 | 单作用 |
| 设计结构 | 齿轮齿条机构 |
| 位置检测 | 无 |
| 阀的接口符合标准 | VDI/VDE 3845 (NAMUR) |
| 工作压力 | 2 ... 10 bar |
| ATEX 类气体 | II 2G |
| 燃爆防护型气体 | c T6 |
| ATEX 类粉尘 | II 2D |
| 燃爆防护型粉尘 | c 60°C |
| 符合防爆要求的环境温度 | -20°C ≤ Ta ≤ +60°C |
| 工作介质 | 压缩空气符合 ISO8573-1:2010 [7:4:4] |
| 关于工作和先导介质的说明 | 可以使用经过润滑的压缩空气 (一旦使用后要求一直使用经过润滑的压缩空气) |
| CE 符号 (参见符合的标准) | 根据 EU-Ex 防爆指导原则 (ATEX) |
| 耐腐蚀等级 CRC | 3 |
| 环境温度 | -20 ... 80 °C |
| 6 bar 时, 每循环 0.9070 的空气消耗 | 18 l |
| 产品重量 | 19,800 g |
| 主轴连接 | V27 |
| 气动连接 | 底座 G1/4 |
| 材料备注 | 含有 PWIS 物质 |