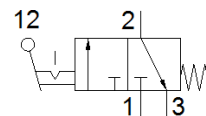


手动阀 H-3-M5

产品代号: 561616

FESTO

该型号产品适用于真空。



技术参数

特性	值
阀功能	3/2 常闭, 单电控
驱动类型	手动
宽度	22.5 mm
标准额定流量	80 l/min
工作压力	-0.95 ... 8 bar
设计结构	活塞座
复位类型	机械弹簧
额定尺寸	2 mm
装配位置	任意
先导类型	直接
工作介质	压缩空气符合ISO8573-1:2010 [7:-:-]
关于工作和先导介质的说明	可以使用经过润滑的压缩空气 (一旦使用后要求一直使用经过润滑的压缩空气)
耐腐蚀等级 CRC	1 - 低腐蚀影响
介质温度	-10 ... 60 °C
环境温度	-10 ... 60 °C
驱动力	14 N
产品重量	419 g
安装类型	带通孔
气动连接, 气口 1	M5
气动连接, 气口 2	M5
材料信息, 密封	NBR
材料信息, 壳体	锻造铝合金 阳极氧化处理