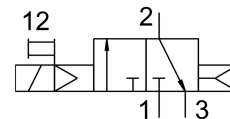
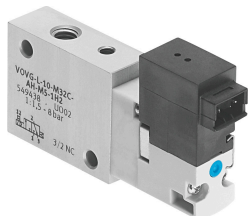


# 电磁阀 VOVG-L10-M32C-AH-M5-1H2

订货号: 560697

FESTO



## 数据表

特性	值
阀功能	两位三通, 常闭, 单稳态
驱动方式	电控
宽度	10 mm
标准标称流量	200 l/min
工作气口	M5
工作电压	24V DC
工作压力	0.2 MPa...0.8 MPa 2 bar...8 bar 29 psi...116 psi
结构特点	活塞闸阀
复位类型	气动弹簧
防护等级	IP40
公称通径	2.1 mm
排气功能	带节流选项
密封原理	软密封
安装位置	可选
手控装置	按钮式
先导类型	先导驱动
流向	不可逆
搭接	正重叠
关闭时间	10 ms
打开时间	12 ms
线圈的特性参数	24 V DC: 1.0 W
工作介质	压缩空气, 符合 ISO 8573-1:2010 [7:4:4]
工作和先导介质说明	可用润滑介质工作 (之后须一直润滑介质工作)
耐腐蚀等级 CRC	0 - 无耐腐蚀能力
油漆湿润缺陷物质 (PWIS) 符合性	VDMA24364-B2-L
介质温度	-5 °C...50 °C
先导介质	压缩空气, 符合 ISO 8573-1:2010 [7:4:4]
环境温度	-5 °C...50 °C
电气接口	2 针 插头

特性	值
气接口, 气口 1	M5
气接口, 气口 2	M5
气接口, 气口 3	M5
材料说明	RoHS 合规
密封件材料	FPM HNBR NBR
外壳材料	精制铝合金