

电磁阀

CPV14-M1H-3OLS-3GLS-K-1/8

FESTO

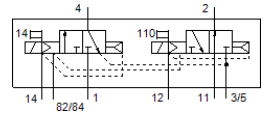
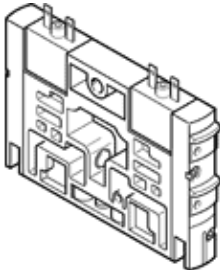
产品代号: 559649

传统型 - 不用于新项目

用于 CPV 阀岛，一个阀体内含有两个两位三通阀，一个常开，一个常闭。

该型号产品适用于真空。

通过在搜索字段中输入型号代码的前四个字符，可以找到最新的替代产品



技术参数

| 特性 | 值 |
|---------------|---|
| 阀功能 | 2x3/2 常开/常闭，单电控 |
| 驱动类型 | 电气的 |
| 阀规格 | 14 mm |
| 标准额定流量 | 800 l/min |
| 工作压力 MPa | -0.09 ... 1 MPa |
| 工作压力 | -0.9 ... 10 bar |
| 设计结构 | 活塞滑块 |
| 复位类型 | 空气弹簧 |
| 防护等级 | IP65 |
| 额定尺寸 | 6 mm |
| 排气功能 | 不可节流 |
| 密封原则 | 软性 |
| 装配位置 | 任意 |
| 手控装置 | 位置锁定 推 |
| 先导类型 | 由先导控制 |
| 先导气源 | 外置的 内置的 |
| 流动方向 | 不可逆 |
| 重叠 | 正重叠 |
| 先导压力MPa | 0.3 ... 0.8 MPa |
| 先导压力 | 3 ... 8 bar |
| b 值 | 0.42 |
| C 值 | 3.2 l/sbar |
| 切换时间，关闭 | 30 ms |
| 切换时间，打开 | 24 ms |
| 持续通电率 | 100% ，对于保持电流减少 |
| 电源消耗 | 0.65 W |
| 逻辑为0的最大正向测试脉冲 | 1,400 μs |
| 逻辑为1的最大负向测试脉冲 | 400 μs |
| 工作介质 | 压缩空气符合ISO8573-1:2010 [7:4:4] |
| 关于工作和先导介质的说明 | 可以使用经过润滑的压缩空气 (一旦使用后要求一直使用经过润滑的压缩空气) |
| 抗震性 | 运输应用测试，强度等级 2，符合 FN 942017-4 和 EN 60068-2-6标准 |
| 耐冲击性 | 冲击试验，强度等级2，符合FN 942017-5和EN 60068-2-27 |
| 耐腐蚀等级 CRC | 2 - 中等腐蚀影响 |
| PWIS 符合性 | VDMA24364-B1/B2-L |
| 储藏温度 | -20 ... 40 °C |
| 介质温度 | -5 ... 50 °C |
| 环境温度 | -5 ... 50 °C |

| 特性 | 值 |
|------------|------------------------------|
| 产品重量 | 120 g |
| 安装类型 | 带通孔 |
| 先导气口12/14 | 共用管线 |
| 先导排气口82/84 | 共用管线 |
| 气动连接, 气口 1 | 可断开压力的共用管线 |
| 气动接口, 11 | 可断开压力的共用管线 |
| 气动连接, 气口 2 | G1/8 |
| 气口 3/5 已组合 | 共用管线 |
| 气动连接, 气口 4 | G1/8 |
| 材料备注 | 符合 RoHS |
| 材料信息, 密封 | HNBR NBR |
| 材料信息, 壳体 | 压铸铝 黄铜 POM PPS 钢 |