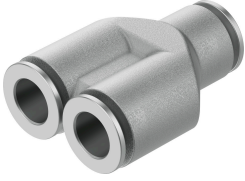


# Y 型快插接头 NPQM-Y-Q8-E-P10

订货号: 558800

FESTO



## 数据表

特性	值
规格	标准
公称通径	7.5 mm
设计	Y 型
包规格	10
结构特点	推挽原理
工作压力时完整温度范围	-0.095 MPa...1.6 MPa -13.775 psi...232 psi
工作压力完整温度范围	-0.95 bar...16 bar
工作介质	压缩空气, 符合 ISO 8573-1:2010 [7:-:-]
工作和先导介质说明	可用润滑介质工作
耐腐蚀等级 CRC	1 - 低耐腐蚀能力
油漆湿润缺陷物质 (PWIS) 符合性	VDMA24364-B1/B2-L
环境温度	-20 °C...70 °C
产品重量	42.5 g
气接口, 气口 1	用于 8 mm 外径的气管
气接口, 气口 2	适用于气管外径 8 mm
材料说明	RoHS 合规
外壳材料	镀镍黄铜
气管密封件材料	NBR