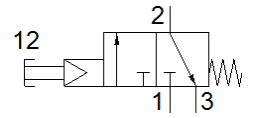
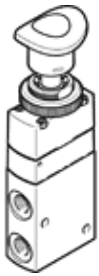


按钮阀

VHEM-PTC-M32C-M-G18

产品代号: 558405

FESTO



技术参数

特性	值
阀功能	3/2 常闭, 单电控
驱动类型	手动
宽度	20 mm
标准额定流量	500 l/min
工作压力	3.5 ... 8 bar
设计结构	提动阀座
复位类型	机械弹簧
额定尺寸	4 mm
使用指南	只能手动驱动
先导类型	由先导控制
先导气源	内置的
工作介质	压缩空气符合ISO8573-1:2010 [7:-:-]
关于工作和先导介质的说明	可以使用经过润滑的压缩空气 (一旦使用后要求一直使用经过润滑的压缩空气)
耐腐蚀等级 CRC	2 - 中等腐蚀影响
介质温度	-10 ... 60 °C
环境温度	-10 ... 60 °C
驱动力	46 N
产品重量	198 g
安装类型	可选 前面板安装 带通孔
先导气口12	M5
气动连接, 气口 1	G1/8
气动连接, 气口 2	G1/8
气动连接, 气口 3	G1/8
材料备注	符合 RoHS
材料信息, 密封	NBR
材料信息, 壳体	锻造铝合金 阳极氧化处理