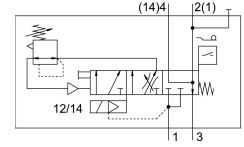
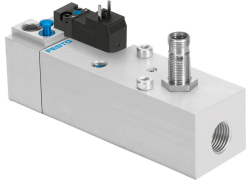


软启动阀 VABF-S6-1-P5A4-G12-4-1-N

订货号: 558233

FESTO



数据表

特性	值
0 信号的最大正向测试脉冲	2500 μ s
信号为 1 的最大负向测试脉冲	1400 μ s
抗振性	运输应用测试, 严重性等级 2, 符合 FN 942017-4 和 EN 60068-2-6
耐冲击性	冲击测试, 严重性等级 2, 符合 FN 942017-5 和 EN 60068-2-27
基于标准	ISO 5599-2
驱动方式	电控
密封原理	软密封
安装位置	可选
手控装置	锁定式 通过电控信号自复位
结构特点	活塞闸阀
复位类型	弹簧复位
先导类型	先导驱动
先导气源	内先导
流向	不可逆
阀功能	软启动功能
开关元件功能	常开触点
强制动态说明	切换频率, 一个月至少一次
开关位置感测	通过传感器切换位置
工作压力	0.2 MPa...1.2 MPa 2 bar...12 bar
切换压力预设	0,4 MPa
标准标称流量,通风	3000 l/min
排气的标准标称流量	3300 l/min
标称工作电压 DC	24 V
线圈的特性参数	24 V DC: 2.5 W
允许的电压波动	+/- 10 %
工作介质	压缩空气, 符合 ISO 8573-1:2010 [7:4:4]
工作和先导介质说明	可用润滑介质工作 (之后须一直润滑介质工作)
耐腐蚀等级 CRC	0 - 无耐腐蚀能力
油漆湿润缺陷物质 (PWIS) 符合性	VDMA24364-B1/B2-L

特性	值
防护等级	IP65 NEMA 4
环境温度	-5 °C...50 °C
产品重量	605 g
电气接口	类型 C 插头 符合 EN 175301-803 标准 方形
传感器接口	插头 4 针 M12x1
安装方式	底座上
先导气口 12/14	气路板规格 1 符合 ISO 5599-2
气接口, 气口 1	底座规格 1, 符合 ISO 5599-2 标准
气接口, 气口 2	底座规格 1, 符合 ISO 5599-2
气接口, 气口 3	G1/2
气接口, 气口 4	气路板规格 1 符合 ISO 5599-2
材料说明	RoHS 合规
密封件材料	HNBR NBR
外壳材料	精制铝合金
螺钉材料	钢 镀锌