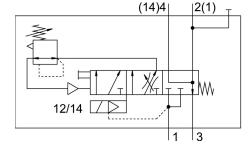
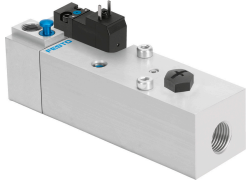


软启动阀 VABF-S6-1-P5A4-N12-4-1

订货号: 558231

FESTO



数据表

特性	值
0 信号的最大正向测试脉冲	2500 μ s
信号为 1 的最大负向测试脉冲	1400 μ s
抗振性	运输应用测试, 严重性等级 2, 符合 FN 942017-4 和 EN 60068-2-6
耐冲击性	冲击测试, 严重性等级 2, 符合 FN 942017-5 和 EN 60068-2-27
基于标准	ISO 5599-2
驱动方式	电控
密封原理	软密封
安装位置	可选
手控装置	锁定式 通过电控信号自复位
结构特点	活塞闸阀
复位类型	弹簧复位
先导类型	先导驱动
先导气源	内先导
流向	不可逆
阀功能	软启动功能
强制动态说明	切换频率, 一个月至少一次
工作压力	0.2 MPa...1.2 MPa 2 bar...12 bar
切换压力预设	0,4 MPa
标准标称流量, 通风	3000 l/min
排气的标准标称流量	3300 l/min
标称工作电压 DC	24 V
线圈的特性参数	24 V DC: 2.5 W
允许的电压波动	+/- 10 %
工作介质	压缩空气, 符合 ISO 8573-1:2010 [7:4:4]
工作和先导介质说明	可用润滑介质工作 (之后须一直润滑介质工作)
耐腐蚀等级 CRC	0 - 无耐腐蚀能力
油漆湿润缺陷物质 (PWIS) 符合性	VDMA24364-B1/B2-L
防护等级	IP65 NEMA 4
环境温度	-5 °C...50 °C

特性	值
产品重量	590 g
电气接口	类型 C 插头 符合 EN 175301-803 标准 方形
安装方式	底座上
先导气口 12/14	气路板规格 1 符合 ISO 5599-2
气接口, 气口 1	底座规格 1, 符合 ISO 5599-2 标准
气接口, 气口 2	底座规格 1, 符合 ISO 5599-2
气接口, 气口 3	G1/2
气接口, 气口 4	气路板规格 1 符合 ISO 5599-2
材料说明	RoHS 合规
密封件材料	HNBR NBR
外壳材料	精制铝合金
螺钉材料	钢 镀锌