

# 直动圆头式阀

## VMEM-SCZ-M52-E-G14

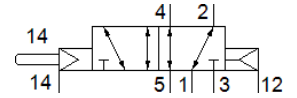
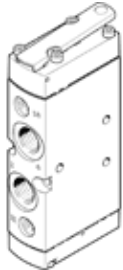
产品代号: 556909  
 将被停止供应的产品

FESTO

该型号产品适用于真空。

将停止供货的产品，

供货至2019。请访问门户网站的支持端口以查找替代产品。



### 技术参数

特性	值
阀功能	5/2 单电控
驱动类型	机械的
宽度	25 mm
标准额定流量	1,000 l/min
工作压力	-0.95 ... 10 bar
设计结构	活塞滑块
复位类型	空气弹簧
额定尺寸	6 mm
使用指南	不要用作机械止挡
先导类型	由先导控制
先导气源	外置的
先导压力	2.5 ... 10 bar
最大切换频率	3 Hz
工作介质	压缩空气符合ISO8573-1:2010 [7:-:-]
关于工作和先导介质的说明	可以使用经过润滑的压缩空气 (一旦使用后要求一直使用经过润滑的压缩空气)
耐腐蚀等级 CRC	2 - 中等腐蚀影响
介质温度	-10 ... 60 °C
环境温度	-10 ... 60 °C
驱动力	15.5 N
驱动器上的最大力	80 N
产品重量	300 g
安装类型	带通孔
气动连接, 气口 1	G1/4
气动连接, 气口 2	G1/4
气动连接, 气口 3	G1/4
气动连接, 气口 4	G1/4
气动连接, 气口 5	G1/4
材料备注	符合 RoHS
Material cover	PA
Material seals	NBR
Material housing	锻造铝合金 阳极氧化处理