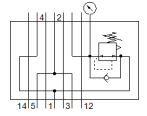
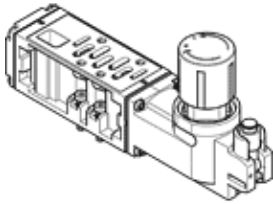


# 减压阀板

## VABF-S1-2-R6C2-C-10

产品代号: 555768

FESTO



## 技术参数

特性	值
宽度	54 mm
基于标准	ISO 5599-1
装配位置	任意
气动的垂直堆栈	调压阀, 用于端口 2, 可逆
控制器功能	输出压力恒定 带第二排气通道
压力表选择	可行
压力调节范围MPa	0.05 ... 1 MPa
压力控制范围	0.5 ... 10 bar
压力调节范围 psi	7.25 ... 145 psi
输入压力 1	0.5 ... 10 bar
气源压力1 MPa	0.05 ... 1 MPa
气源压力1 psi	7.25 ... 145 psi
工作介质	压缩空气符合ISO8573-1:2010 [7:4:4]
关于工作和先导介质的说明	可以使用经过润滑的压缩空气 (一旦使用后要求一直使用经过润滑的压缩空气)
耐腐蚀等级 CRC	0 - 无腐蚀影响
PWIS 符合性	VDMA24364-B1/B2-L
防护等级	IP65 NEMA 4
环境温度	-5 ... 50 °C
产品重量	1,230 g
垂直堆栈型的安装	安装在气路板模块上 安装在单个底座上
压力表接口	带固定夹
材料备注	符合 RoHS
材料信息, 控制面板	PA
材料信息, 调节器壳体	压铸铝