

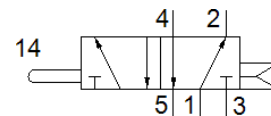
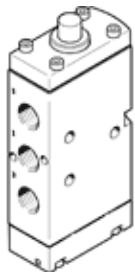
# 直动圆头式阀

## VMEM-S-M52-A-G18

产品代号: 555625  
 将被停止供应的产品

FESTO

将停止供货的产品，  
 供货至2019。请访问门户网站的支持端口以查找替代产品。



### 技术参数

| 特性               | 值                                       |
|------------------|---|
| 阀功能              | 5/2 单电控                                 |
| 驱动类型             | 机械的                                     |
| 宽度               | 20 mm                                   |
| 标准额定流量           | 500 l/min                               |
| 工作压力             | 2.5 ... 10 bar                          |
| 设计结构             | 活塞滑块                                    |
| 复位类型             | 空气弹簧                                    |
| 额定尺寸             | 4 mm                                    |
| 使用指南             | 不要用作机械止挡                                |
| 先导类型             | 直接                                      |
| 最大切换频率           | 3 Hz                                    |
| 工作介质             | 压缩空气符合ISO8573-1:2010 [7:-:-]            |
| 关于工作和先导介质的说明     | 可以使用经过润滑的压缩空气<br>(一旦使用后要求一直使用经过润滑的压缩空气) |
| 耐腐蚀等级 CRC        | 2 - 中等腐蚀影响                              |
| 介质温度             | -10 ... 60 °C                           |
| 环境温度             | -10 ... 60 °C                           |
| 驱动力              | 41 N                                    |
| 驱动器上的最大力         | 150 N                                   |
| 产品重量             | 148 g                                   |
| 安装类型             | 带通孔                                     |
| 气动连接, 气口 1       | G1/8                                    |
| 气动连接, 气口 2       | G1/8                                    |
| 气动连接, 气口 3       | G1/8                                    |
| 气动连接, 气口 4       | G1/8                                    |
| 气动连接, 气口 5       | G1/8                                    |
| 材料备注             | 符合 RoHS                                 |
| Material cover   | PA                                      |
| Material seals   | NBR                                     |
| Material housing | 锻造铝合金<br>阳极氧化处理                         |