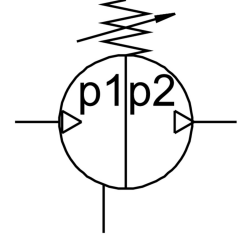
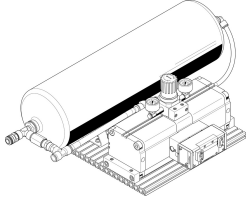


增压缸 DPA-100-16-CRVZS20

订货号: 552937

FESTO



数据表

| 特性 | 值 |
|----------------------|---|
| 活塞直径 | 100 mm |
| 体积 | 20 l |
| 安装位置 | 下部冷凝水排放装置 |
| 结构特点 | 双活塞式增压阀 带贮气罐 通过压力表 带单向阀 |
| 压力表 (模拟) 或压力显示器 (数字) | 带压力表 |
| 输出压力 2 | 0.4 MPa...1.6 MPa 4 bar...16 bar 58 psi...232 psi |
| 工作压力 | 0.2 MPa...0.8 MPa 2 bar...8 bar 29 psi...116 psi |
| 压力调节范围 MPa | 0.4 MPa...1.6 MPa |
| 压力调节范围 | 4 bar...16 bar |
| 压力调节范围 psi | 58 psi...232 psi |
| 入口压力 1 | 2 bar...8 bar |
| 气源压力 1 MPa | 0.2 MPa...0.8 MPa |
| 气源压力 1 psi | 29 psi...116 psi |
| CE 认证 (见合格声明) | 符合欧盟压力设备指令 |
| CE 标记 (见合格声明) | 符合英国压力设备法规 |
| 工作介质 | 压缩空气, 符合 ISO 8573-1:2010 [7:3:4] |
| 工作和先导介质说明 | 不可用润滑介质工作 |
| 耐腐蚀等级 CRC | 2 - 中等耐腐蚀能力 |
| 油漆湿润缺陷物质 (PWIS) 符合性 | VDMA24364-B1/B2-L |
| 储存温度 | 5 °C...60 °C |
| 环境温度 | 5 °C...60 °C |
| 冷凝水排放装置的最大紧固扭矩 | 27 Nm |
| 产品重量 | 30000 g |
| 安装方式 | 通过沟槽螺母 |

| 特性 | 值 |
|-----------|---------|
| 气接口, 气口 1 | QS-16 |
| 气接口, 气口 2 | KD4 |
| 气接口, 气口 3 | 消声器 |
| 材料说明 | RoHS 合规 |
| 储气罐材料 | 高合金不锈钢 |