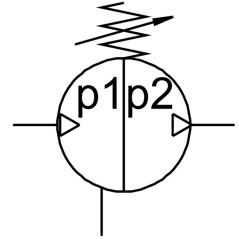
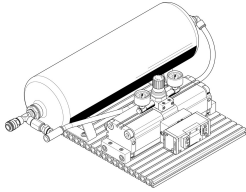


# 增压缸 DPA-63-10-CRVZS10

订货号: 552932

FESTO



## 数据表

特性	值
活塞直径	63 mm
体积	10 l
安装位置	下部冷凝水排放装置
结构特点	双活塞式增压阀 带贮气罐 通过压力表 带单向阀
压力表 (模拟) 或压力显示器 (数字)	带压力表
输出压力 2	0.4 MPa...1 MPa 4 bar...10 bar 58 psi...145 psi
工作压力	0.2 MPa...0.8 MPa 2 bar...8 bar 29 psi...116 psi
压力调节范围 MPa	0.4 MPa...1 MPa
压力调节范围	4 bar...10 bar
压力调节范围 psi	58 psi...145 psi
入口压力 1	2 bar...8 bar
气源压力 1 MPa	0.2 MPa...0.8 MPa
气源压力 1 psi	29 psi...116 psi
CE 认证 (见合格声明)	符合欧盟压力设备指令
CE 标记 (见合格声明)	符合英国压力设备法规
工作介质	压缩空气, 符合 ISO 8573-1:2010 [7:3:4]
工作和先导介质说明	不可用润滑介质工作
耐腐蚀等级 CRC	2 - 中等耐腐蚀能力
油漆湿润缺陷物质 (PWIS) 符合性	VDMA24364-B1/B2-L
储存温度	5 °C...60 °C
环境温度	5 °C...60 °C
冷凝水排放装置的最大紧固扭矩	27 Nm
产品重量	16000 g
安装方式	通过沟槽螺母

特性	值
气接口, 气口 1	QS-12
气接口, 气口 2	KD4
气接口, 气口 3	消声器
材料说明	RoHS 合规
储气罐材料	高合金不锈钢