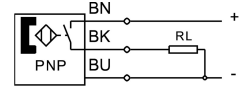
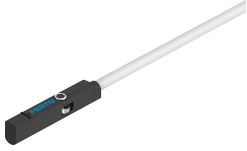


# 接近开关 SMT-10M-PS-24V-E-2,5-L-OE

订货号: 551373

FESTO



## 数据表

特性	值
设计	用于 C 型槽
符合标准	EN 60947-5-2
认证	RCM 商标
CE 认证 (见合格声明)	符合欧盟电磁兼容性指令 符合欧盟 RoHS 指令
CE 标记 (见合格声明)	符合英国 EMC 指令 符合英国 RoHS 指令
特征	耐油
材料说明	RoHS 合规 不含卤素
使用说明	<a href="https://www.festo.com/Drive-Sensor-Overview">https://www.festo.com/Drive-Sensor-Overview</a>
测得变量	位置
测量原理	磁阻式
环境温度	-40 °C...70 °C
重复精度	0.2 mm
开关输出	PNP
开关元件功能	常开触点
打开时间	1.3 ms
关闭时间	4.2 ms...7.3 ms
最大开关频率	130 Hz
最大输出电流	100 mA
使用安装组件时的最大输出电流	50 mA
最大开关电容 DC	2.8 W
使用安装组件的最大开关电容, 直流	1.5 W
电压降	1.7 V
短路电流额定值	是
过载保护	可用
额定工作电压 DC	24 V
工作电压范围 DC	5 V...30 V
反极性保护	适用于所有电气连接
电气接口 1, 连接类型	电缆
电气接口 1, 连接系统	开放式

特性	值
电气接口 1, 接口/线芯数	3
接口出口方向	同轴向
电缆测试条件	弯曲强度: 符合 Festo 标准 测试条件按要求提供 抗扭力: > 300,000 次循环, ± 270°/0.1m 拖链: > 500 万次循环, 弯曲半径 28 mm
电缆长度	2.5 m
电缆特征	适用于拖链/机器人应用
电缆护套材料	TPE-U(PUR)
安装方式	螺钉夹紧 可从槽的上方插入
最大紧固扭矩	0.4 Nm
安装位置	可选
产品重量	16.8 g
外壳材料	加强型聚酰胺 高合金不锈钢
开关状态指示	黄色 LED
带移动电缆的环境温度	-20 °C...70 °C
防护等级	IP65 IP68
油漆湿润缺陷物质 (PWIS) 符合性	VDMA24364-B2-L
适用于锂离子电池生产	不使用铜、锌或镍含量超过 1% 的金属。例外情况: 钢中的镍、化学镀镍表面、印刷电路板、电缆、电插头连接器和线圈
洁净室等级	4 级, 符合 ISO 14644-1