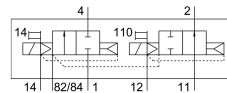
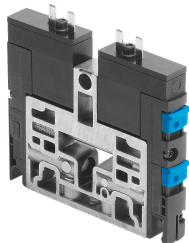


电磁阀 CPV10-M1H-20LS-2GLS-M7-B-EX

订货号: 550702

FESTO



数据表

| 特性 | 值 |
|-----------|---------------------------------|
| 阀功能 | 2 个两位两通阀, 开/闭, 单稳态 |
| 驱动方式 | 电控 |
| 阀尺寸 | 10 mm |
| 标准标称流量 | 400 l/min |
| 工作气口 | M7 |
| 工作电压 | 24V DC |
| 工作压力 | 0 MPa...1 MPa 0 bar...10 bar |
| 结构特点 | 活塞闸阀 |
| 复位类型 | 气动弹簧 |
| 防护等级 | IP50 |
| 公称通径 | 4 mm |
| 排气功能 | 不带节流选项 |
| 密封原理 | 软密封 |
| 安装位置 | 可选 |
| 手控装置 | 锁定式 按钮式 |
| 先导类型 | 先导驱动 |
| 先导气源 | 外部 内先导 |
| 流向 | 不可逆 |
| 搭接 | 正重叠 |
| 先导压力 Mpa | 0.3 MPa...0.8 MPa |
| 先导压力 | 3 bar...8 bar |
| b 值 | 0.35 |
| C 值 | 1.6 l/sbar |
| 关闭时间 | 17 ms |
| 打开时间 | 15 ms |
| 持续通电率 | 100%, 同时保持电流降 |
| 所需的电流消耗 | 0.016 A |
| 最大输入功率 Pi | 0.76 W |
| 最大输入电压 Ui | 32 V |

| 特性 | 值 |
|-----------------------|----------------------------------|
| 最大输入电流 Ii | 0.2 A |
| 有效内部电感 Li | 低到可忽略不计 |
| 有效内部电容 Ci | 低到可忽略不计 |
| 工作介质 | 压缩空气, 符合 ISO 8573-1:2010 [7:4:4] |
| 工作和先导介质说明 | 可用润滑介质工作 (之后须一直润滑介质工作) |
| 耐腐蚀等级 CRC | 2 - 中等耐腐蚀能力 |
| 油漆湿润缺陷物质 (PWIS) 符合性 | VDMA24364-B1/B2-L |
| 储存温度 | -20 °C...40 °C |
| 介质温度 | -5 °C...50 °C |
| 环境温度 | -5 °C...50 °C |
| 产品重量 | 70 g |
| 安装方式 | 带通孔 |
| 先导气口 12/14 | 共用管线 |
| 先导排气口 82/84 | 共用管线 |
| 气接口, 气口 1 | 共线 |
| 气接口, 气口 11 | 共线 |
| 气接口, 气口 2 | M7 |
| 气接口 3/5 组合 | 共线 |
| 气接口, 气口 4 | M7 |
| 材料说明 | RoHS 合规 |
| 密封件材料 | HNBR NBR |
| 外壳材料 | 压铸铝 黄铜 POM PPS 钢 |