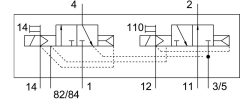
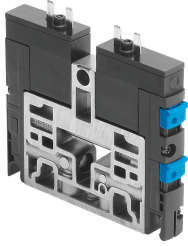


# 电磁阀 CPV10-M1H-30LS-3GLS-M7-B-EX

订货号: 550699

FESTO



## 数据表

特性	值
阀功能	2 个两位三通阀, 开/闭, 单稳态
驱动方式	电控
阀尺寸	10 mm
标准标称流量	400 l/min
工作气口	M7
工作电压	24V DC
工作压力	0 MPa...1 MPa 0 bar...10 bar
结构特点	活塞闸阀
复位类型	气动弹簧
防护等级	IP50
公称通径	4 mm
排气功能	不带节流选项
密封原理	软密封
安装位置	可选
手控装置	锁定式 按钮式
先导类型	先导驱动
先导气源	外部 内先导
流向	不可逆
搭接	正重叠
先导压力 Mpa	0.3 MPa...0.8 MPa
先导压力	3 bar...8 bar
b 值	0.4
C 值	1.6 l/sbar
关闭时间	37 ms
打开时间	17 ms
持续通电率	100%, 同时保持电流降
所需的电流消耗	0.016 A
最大输入功率 Pi	0.76 W
最大输入电压 Ui	32 V

特性	值
最大输入电流 Ii	0.2 A
有效内部电感 Li	低到可忽略不计
有效内部电容 Ci	低到可忽略不计
工作介质	压缩空气，符合 ISO 8573-1:2010 [7:4:4]
工作和先导介质说明	可用润滑介质工作 ( 之后须一直润滑介质工作 )
耐腐蚀等级 CRC	2 - 中等耐腐蚀能力
油漆湿润缺陷物质 ( PWIS ) 符合性	VDMA24364-B1/B2-L
储存温度	-20 °C...40 °C
介质温度	-5 °C...50 °C
环境温度	-5 °C...50 °C
产品重量	70 g
安装方式	带通孔
先导气口 12/14	共用管线
先导排气口 82/84	共用管线
气接口，气口 1	共线
气接口，气口 11	共线
气接口，气口 2	M7
气接口 3/5 组合	共线
气接口，气口 4	M7
材料说明	RoHS 合规
密封件材料	HNBR NBR
外壳材料	压铸铝 黄铜 POM PPS 钢