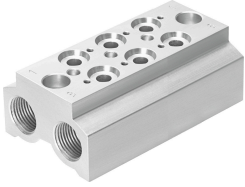


气路板模块 CPE14-3/2-PRS-3/8-3-NPT

订货号: 550611

FESTO



数据表

特性	值
网格尺寸	20 mm
安装位置	可选
最大阀位数量	3
压力区最大数量	2
破裂压力	5 MPa 725 psi
爆破压力	50 bar
工作压力	-0.09 MPa...1 MPa -0.9 bar...10 bar
耐腐蚀等级 CRC	2 - 中等耐腐蚀能力
油漆湿润缺陷物质 (PWIS) 符合性	VDMA24364-B1/B2-L
介质温度	23 °F...122 °F
环境温度	23 °F...122 °F
用于阀安装的最大紧固扭矩	0,9 ft-lbf
产品重量	6414 oz
管式阀气路板的安装类型	带通孔
阀的安装方式	通过内螺纹安装
气接口, 气口 1	3/8 NPT
气接口, 气口 3	3/8 NPT
气接口, 气口 5	3/8 NPT
材料说明	RoHS 合规
气路板材料	精制铝合金