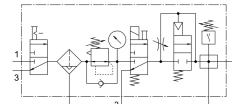


气源处理装置组合 MSB4N-1/4;J3M1D7A1-WP

订货号: 550496

FESTO



数据表

特性	值
规格	4
系列	MS
控制锁	可锁定旋转手柄 可以用附件关闭
安装位置	垂直 +/-5°
过滤等级	5 μm
冷凝水排放装置	手动旋转
结构特点	分支模块 软启动阀 压力开关 开关阀 带压力表的过滤减压阀
控制器功能	输出压力常数 具有主压力补偿功能 带二级排气 带回流功能
保护罩	塑料滤杯保护罩
压力表 (模拟) 或压力显示器 (数字)	带压力表
工作压力	4.5 bar...10 bar
压力调节范围	4 bar...9 bar
标准标称流量	550 l/min
线圈的特性参数	24 V DC: 1.8 W
工作介质	压缩空气, 符合 ISO 8573-1:2010 [-:4:-] 惰性气体
工作和先导介质说明	可用润滑介质工作 (之后须一直润滑介质工作)
耐腐蚀等级 CRC	2 - 中等耐腐蚀能力
油漆湿润缺陷物质 (PWIS) 符合性	VDMA24364-B2-L
储存温度	-10 °C...60 °C
适合食品行业使用	见补充材料说明
输出口空气纯净度等级	压缩空气, 符合 ISO 8573-1:2010 [6:4:-]
介质温度	-10 °C...50 °C
环境温度	-10 °C...50 °C
产品重量	1800 g
安装方式	带附件

特性	值
气接口, 气口 1	1/4 NPT
气接口, 气口 2	1/4 NPT
气接口, 气口 3	G1/4
外壳材料	压铸铝
视窗材料	PC