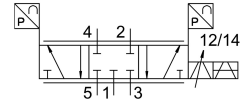


# 比例方向控制阀 VPWP-8-

订货号: 550172

FESTO



## 数据表

特性	值
公称通径	8 mm
驱动方式	电控
密封原理	硬
安装位置	可选 最好水平安装 ( 显示元件朝上 ) , 如果阀移动, 则必须与运动方向成直角安装
结构特点	活塞闸阀 带集成压力传感器
复位类型	磁性弹簧
安全注意事项	安全位置 VPWP: 如果控制接口出现问题, 则阀将处于中封位置。
先导类型	直接
流向	不可逆
阀功能	三位五通比例方向控制阀, 关闭
状态显示	LED 黄色 = PL ( 电源负载 ) LED 绿色 = 电源 LED 红色 = 错误
工作压力	0 MPa...1 MPa 0 bar...10 bar
定位/软停止的工作压力	4 bar...8 bar
额定工作压力	0.6 MPa 87 psi
标称工作压力	6 bar
标准标称流量	1400 l/min
标称工作电压 DC	24 V
工作电压范围 DC	18 V...30 V
负载电压范围 DC	18 V...30 V
电压输出的最大负载电流	500 mA
数字量输出的最大负载电流	500 mA
阀驱动的最大电流消耗	1.2 A
最大电流消耗, 逻辑	0.15 A
标称负载电压 DC	24 V
数字输出的电源电压	24 V 负载电压
电压输出的电源电压	24 V 负载电压

特性	值
认证	RCM 商标
CE 认证 ( 见合格声明 )	符合欧盟电磁兼容性指令 符合欧盟防爆指令 (ATEX) 符合欧盟 RoHS 指令
CE 标记 ( 见合格声明 )	符合英国 EMC 指令 根据 UK EX 指令 符合英国 RoHS 指令
防爆	区 2 (ATEX)
ATEX 气体类别	II 3G
气体防爆阻燃类型	Ex nA IIC T5 X Gc
防爆环境温度	0°C ≤ Ta ≤ +50°C
工作介质	压缩空气, 符合 ISO 8573-1:2010[6:4:4]
工作和先导介质说明	不可用润滑介质工作
耐腐蚀等级 CRC	1 - 低耐腐蚀能力
油漆湿润缺陷物质 ( PWIS ) 符合性	VDMA24364-B1/B2-L
介质温度	0 °C...50 °C
防护等级	IP65 在组装好的状态下
环境温度	0 °C...50 °C
产品重量	1060 g
压力分辨率	0.01 bar
线性误差 ( ± %FS)	1.5 %
重复精度 FS	1 %
24 V 电压输出的设计	无损反向供电 无电气隔离 短路保护 无损反向供电
数字输出设计	符合 IEC 61131-2 正逻辑 (PNP) 无电气隔离 短路保护 无损反向供电
控制接口	数字量 CAN 总线, Festo 协议 集成终端电阻
电气连接, 现场总线接口 IN	插头 M9 5 针
现场总线接口电气连接 OUT	插座 M9 5 针
现场总线接口的电气连接	插座 M8 4 针
安装方式	带通孔 带附件
接口颜色	端口 2 : 蓝色 连接 4 : 黑色
气接口, 气口 1	G1/4
气接口, 气口 2	G1/4
气接口, 气口 3	G1/4
气接口, 气口 4	G1/4
气接口, 气口 5	G1/4
材料说明	RoHS 合规
盖子材料	加强型聚酰胺
外壳材料	精制铝合金 阳极氧化