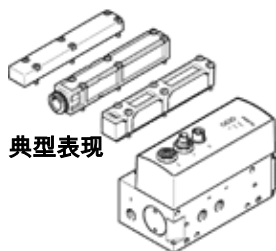


# 比例方向控制阀

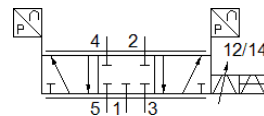
## VPWP-4-

产品代号: 550170

FESTO



典型表现



## 技术参数

全部数据 - 个别值取决于你的配置。

特性	值
额定尺寸	4 mm
驱动类型	电气的
密封原则	硬性
装配位置	任意 建议水平方式(让显示元件向上)///如果阀被移动了，必须垂直安装在运动方向上。
设计结构	活塞滑块 带有内置式压力传感器
复位类型	磁性弹簧
安全操作指导	安全位置 VPWP
先导类型	直接
流动方向	不可逆
阀功能	5/3 比例方向控制阀，常闭
状态显示	LED 黄色 = PL (电源负载) LED 绿色 = 电源 LED 红色 = 故障
工作压力 MPa	0 ... 1 MPa
工作压力	0 ... 10 bar
工作压力, 定位/智能软停止	4 ... 8 bar
额定工作压力	0.6 MPa
额定工作气压	6 bar
额定工作压力(psi)	87 psi
标准额定流量	350 l/min
额定工作电压 DC	24 V
工作电压范围 DC	18 ... 30 V
负载电压范围 DC	18 ... 30 V
电压输出的最大负载电流	500 mA
数字输出的最大负载电流	500 mA
阀驱动器的最大电流消耗	1.2 A
最大电流消耗, 逻辑信号	0.15 A
额定电压DC	24 V
数字输出的电源电压	24 V 负载电压
电压输出的电源电压	24 V 负载电压
授权	RCM Mark
CE 符号 (参见符合的标准)	根据 EU-EMV 指导原则 根据 EU-Ex 防爆指导原则 (ATEX) 符合 EU RoHS 指令
UKCA 标志 (参见一致性声明)	符合英国 EMC 指令 符合英国 EX 指令 符合英国 RoHS 指令
ATEX 类气体	II 3G
防爆防护型气体	Ex nA IIC T5 X Gc
符合防爆要求的环境温度	0°C ≤ Ta ≤ +50°C
工作介质	压缩空气符合 ISO8573-1:2010 [6:4:4]

特性	值
关于工作和先导介质的说明	不可使用经过润滑的压缩空气
耐腐蚀等级 CRC	1 – 低腐蚀影响
PWIS 符合性	VDMA24364-B1/B2-L
介质温度	0 ... 50 °C
防护等级	IP65 装配以后的状态
环境温度	0 ... 50 °C
产品重量	776 g
溶解压力	0.01 bar
线性错误, FS	< 1.5 %
FS重复精度	< 1 %
24 V电压输出的结构	正向逻辑 (PNP) 无电绝缘 防止短路 回复气源无损坏
数字输出的结构	符合 IEC 61131-2 正向逻辑 (PNP) 无电绝缘 防止短路 回复气源无损坏
控制接口	数字式 CAN bus, 采用Festo协议 终端电阻, 集成
电气连接, 现场总线接口 IN	插头 M9 5针
电气连接, 现场总线接口OUT	插头插座 M9 5针
现场总线接口的电气连接	插头插座 M8 4针
安装类型	带通孔 带附件
接口的颜色	接口 2: 蓝色 接口 4: 黑色
气动连接, 气口 1	G1/8
气动连接, 气口 2	G1/8
气动连接, 气口 3	G1/8
气动连接, 气口 4	G1/8
气动连接, 气口 5	G1/8
材料备注	符合 RoHS
材料信息, 盖	PA-加强
材料信息, 壳体	锻造铝合金 阳极氧化处理