

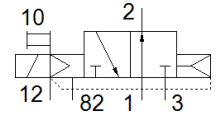
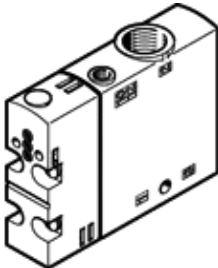
基本阀

CPE18-P1-3OLS-1/4

产品代号: 550166
传统型 - 不用于新项目

FESTO

结构紧凑, 带 CNOMO 接口。
该型号产品适用于真空。
通过在搜索字段中输入型号代码的前四个字符,
可以找到最新的替代产品



技术参数

特性	值
阀功能	3/2 常开, 单电控
驱动类型	通过符合 ISO 15218 标准的先导接口
宽度	18 mm
标准额定流量	1,700 l/min
工作压力 MPa	-0.09 ... 1 MPa
工作压力	-0.9 ... 10 bar
设计结构	活塞滑块
复位类型	空气弹簧
海事分类	看证书
CE 符号 (参见符合的标准)	根据 EU low 电压 指导原则
UKCA 标志 (参见一致性声明)	符合英国电气设备指令
额定尺寸	8 mm
密封原则	软性
装配位置	任意
手控装置	推
先导类型	由先导控制
先导气源	外置的
流动方向	不可逆
阀位置的识别	说明标签支架
重叠	正重叠
先导压力 MPa	0.25 ... 1 MPa
先导压力	2.5 ... 10 bar
切换时间, 关闭	30 ms
切换时间, 打开	36 ms
持续通电率	100 %
逻辑为 0 的最大正向测试脉冲	3,300 μs
逻辑为 1 的最大负向测试脉冲	3,100 μs
许用压力波动	-15 % / +10 %
工作介质	压缩空气符合 ISO 8573-1:2010 [7:4:4]
关于工作和先导介质的说明	可以使用经过润滑的压缩空气 (一旦使用后要求一直使用经过润滑的压缩空气)
抗震性	运输应用测试, 强度等级 2, 符合 FN 942017-4 和 EN 60068-2-6 标准
耐冲击性	冲击试验, 强度等级 2, 符合 FN 942017-5 和 EN 60068-2-27
耐腐蚀等级 CRC	2 - 中等腐蚀影响
PWIS 符合性	VDMA 24364-B1/B2-L
介质温度	-5 ... 50 °C
先导介质	压缩空气符合 ISO 8573-1:2010 [7:4:4]
环境温度	-5 ... 50 °C
产品重量	110 g
安装类型	带通孔
先导排气口 82	M5

特性	值
先导气口12	M5
气动连接, 气口 1	G1/4
气动连接, 气口 2	G1/4
气动连接, 气口 3	G1/4
材料备注	符合 RoHS
材料信息, 密封	NBR
材料信息, 壳体	压铸铝