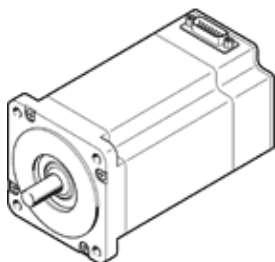


步进马达 EMMS-ST-87-L-S

产品代号: 549424

FESTO

不带齿轮变速系统, 不带制动.



技术参数

特性	值
步进器角度(全步)	1.8 deg
步进马达的角度公差	±5%
绝缘防护等级	B
额定电压 DC	48 V
额定电机电流	9.5 A
CE 符号 (参见符合的标准)	根据 EU-EMV 指导原则
储藏温度	-20 ... 70 °C
相对空气湿度	45 - 80 %
防护等级	IP54
环境温度	-10 ... 50 °C
授权	C-Tick
断电时总的转动惯量	3 kgcm ²
刹车保持扭矩	2 Nm
马达保持转矩	9.3 Nm
转子的重力惯性力矩	3 kgcm ²
许用的轴向驱动轴负载	65 N
许用的径向轴负载	200 N
产品重量	4,200 g
电接头系统	插头