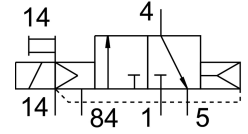


电磁阀 CPVSC1-M5H-K-H-Q4C

订货号: 547390

FESTO



数据表

| 特性 | 值 |
|-----------------|--|
| 阀功能 | 两位三通, 常闭, 单稳态 |
| 驱动方式 | 电控 |
| 阀尺寸 | 10 mm |
| 标准标称流量 | 170 l/min |
| 工作气口 | QS-4 |
| 工作电压 | 12V DC |
| 工作压力 | -0.09 MPa...0.7 MPa -0.9 bar...7 bar |
| 结构特点 | 活塞闸阀 |
| 复位类型 | 气动弹簧 |
| 认证 | c UL us - 认证 (OL) |
| 防护等级 | IP40 |
| 排气功能 | 不带节流选项 |
| 密封原理 | 软密封 |
| 安装位置 | 可选 |
| 手控装置 | 按钮式 |
| 先导类型 | 先导驱动 |
| 先导气源 | 外部 |
| 流向 | 不可逆 |
| 搭接 | 正重叠 |
| 先导压力 Mpa | 0.3 MPa...0.7 MPa |
| 先导压力 | 3 bar...7 bar |
| 关闭时间 | 10 ms |
| 打开时间 | 10 ms |
| 0 信号的最大正向测试脉冲 | 500 μs |
| 信号为 1 的最大负向测试脉冲 | 400 μs |
| 线圈的特性参数 | 12 V DC: 1.0 W |
| 工作介质 | 压缩空气, 符合 ISO 8573-1:2010 [7:4:4] |
| 工作和先导介质说明 | 可用润滑介质工作 (之后须一直润滑介质工作) |
| 抗振性 | 运输应用测试, 严重性等级 2, 符合 FN 942017-4 和 EN 60068-2-6 |
| 耐冲击性 | 冲击测试, 严重性等级 2, 符合 FN 942017-5 和 EN 60068-2-27 |
| 耐腐蚀等级 CRC | 1 - 低耐腐蚀能力 |

| 特性 | 值 |
|-----------------------|----------------|
| 油漆湿润缺陷物质 (PWIS) 符合性 | VDMA24364-B2-L |
| 介质温度 | -5 °C...50 °C |
| 环境温度 | -5 °C...50 °C |
| 产品重量 | 30.5 g |
| 电气接口 | 2 针 插头 |
| 安装方式 | 带通孔 |
| 先导排气口 82/84 | 共用管线 |
| 气接口, 气口 1 | 共线 |
| 气接口, 气口 2 | QS-4 |
| 气接口 3/5 组合 | 共线 |
| 气接口, 气口 4 | QS-4 |
| 材料说明 | RoHS 合规 |
| 密封件材料 | NBR |
| 外壳材料 | 压铸铝 |