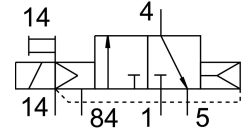


电磁阀 CPVSC1-M5H-K-H-M5C

订货号: 547380

FESTO



数据表

特性	值
阀功能	两位三通, 常闭, 单稳态
驱动方式	电控
阀尺寸	10 mm
标准标称流量	170 l/min
工作气口	M5
工作电压	12V DC
工作压力	-0.09 MPa...0.7 MPa -0.9 bar...7 bar
结构特点	活塞闸阀
复位类型	气动弹簧
认证	c UL us - 认证 (OL)
防护等级	IP40
排气功能	不带节流选项
密封原理	软密封
安装位置	可选
手控装置	按钮式
先导类型	先导驱动
先导气源	外部
流向	不可逆
搭接	正重叠
先导压力 Mpa	0.3 MPa...0.7 MPa
先导压力	3 bar...7 bar
关闭时间	10 ms
打开时间	10 ms
0 信号的最大正向测试脉冲	500 μs
信号为 1 的最大负向测试脉冲	400 μs
线圈的特性参数	12 V DC: 1.0 W
工作介质	压缩空气, 符合 ISO 8573-1:2010 [7:4:4]
工作和先导介质说明	可用润滑介质工作 (之后须一直润滑介质工作)
抗振性	运输应用测试, 严重性等级 2, 符合 FN 942017-4 和 EN 60068-2-6
耐冲击性	冲击测试, 严重性等级 2, 符合 FN 942017-5 和 EN 60068-2-27
耐腐蚀等级 CRC	1 - 低耐腐蚀能力

特性	值
油漆湿润缺陷物质 (PWIS) 符合性	VDMA24364-B2-L
介质温度	-5 °C...50 °C
环境温度	-5 °C...50 °C
产品重量	30.5 g
电气接口	2 针 插头
安装方式	带通孔
先导排气口 82/84	共用管线
气接口, 气口 1	共线
气接口, 气口 2	M5
气接口 3/5 组合	共线
气接口, 气口 4	M5
材料说明	RoHS 合规
密封件材料	NBR
外壳材料	压铸铝