

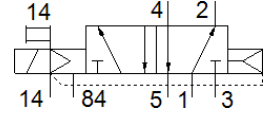
电磁阀

CPVSC1-M5H-M-T-Q3

产品代号: 547372

FESTO

用于CPV-SC阀岛, QS 快插接头.
该型号产品适用于真空.



技术参数

特性	值
阀功能	5/2 单电控
驱动类型	电气的
阀规格	10 mm
标准额定流量	170 l/min
工作压力 MPa	-0.09 ... 0.7 MPa
工作压力	-0.9 ... 7 bar
设计结构	活塞滑块
复位类型	空气弹簧
授权	c UL us - Recognized (OL)
防护等级	IP40
排气功能	不可节流
密封原则	软性
装配位置	任意
手控装置	推
先导类型	由先导控制
先导气源	外置的
流动方向	不可逆
重叠	正重叠
先导压力MPa	0.3 ... 0.7 MPa
先导压力	3 ... 7 bar
切换时间, 关闭	10 ms
切换时间, 打开	10 ms
逻辑为0的最大正向测试脉冲	500 µs
逻辑为1的最大负向测试脉冲	400 µs
线圈的特性参数	12 V DC: 1 W
工作介质	压缩空气符合ISO8573-1:2010 [7:4:4]
关于工作和先导介质的说明	可以使用经过润滑的压缩空气 (一旦使用后要求一直使用经过润滑的压缩空气)
抗震性	运输应用测试, 强度等级 2, 符合 FN 942017-4 和 EN 60068-2-6标准
耐冲击性	冲击试验, 强度等级2, 符合FN 942017-5和EN 60068-2-27
耐腐蚀等级 CRC	1 - 低腐蚀影响
PWIS 符合性	VDMA24364-B2-L
介质温度	-5 ... 50 °C
环境温度	-5 ... 50 °C
产品重量	30.5 g
电连接	2针 插头
安装类型	带通孔
先导排气口82/84	共用管线
气动连接, 气口 1	共用管线
气动连接, 气口 2	QS-3
气口 3/5 已组合	共用管线
气动连接, 气口 4	QS-3
材料备注	符合 RoHS
材料信息, 密封	NBR
材料信息, 壳体	压铸铝