

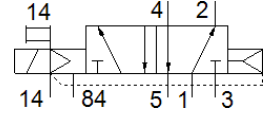
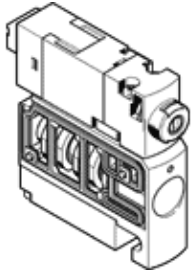
电磁阀

CPVSC1-M1LH-M-H-Q3

产品代号: 547327

FESTO

用于CPV-SC阀岛, QS 快插接头.
该型号产品适用于真空.



技术参数

| 特性 | 值 |
|--------------|---|
| 阀功能 | 5/2 单电控 |
| 驱动类型 | 电气的 |
| 阀规格 | 10 mm |
| 标准额定流量 | 170 l/min |
| 工作压力 MPa | -0.09 ... 0.7 MPa |
| 工作压力 | -0.9 ... 7 bar |
| 设计结构 | 活塞滑块 |
| 复位类型 | 空气弹簧 |
| 防护等级 | IP40 |
| 排气功能 | 不可节流 |
| 密封原则 | 软性 |
| 装配位置 | 任意 |
| 手控装置 | 位置锁定 推 |
| 先导类型 | 由先导控制 |
| 先导气源 | 外置的 |
| 流动方向 | 不可逆 |
| 重叠 | 正重叠 |
| 信号状态显示 | LED |
| 先导压力MPa | 0.3 ... 0.7 MPa |
| 先导压力 | 3 ... 7 bar |
| 切换时间, 关闭 | 10 ms |
| 切换时间, 打开 | 10 ms |
| 线圈的特性参数 | 24 V DC: 1 W |
| 工作介质 | 压缩空气符合ISO8573-1:2010 [7:4:4] |
| 关于工作和先导介质的说明 | 可以使用经过润滑的压缩空气 (一旦使用后要求一直使用经过润滑的压缩空气) |
| 抗震性 | 运输应用测试, 强度等级 2, 符合 FN 942017-4 和 EN 60068-2-6标准 |
| 耐冲击性 | 冲击试验, 强度等级2, 符合FN 942017-5和EN 60068-2-27 |
| 耐腐蚀等级 CRC | 1 - 低腐蚀影响 |
| PWIS 符合性 | VDMA24364-B2-L |
| 介质温度 | -5 ... 50 °C |
| 环境温度 | -5 ... 50 °C |
| 产品重量 | 30.5 g |
| 电连接 | 2针 插头 |
| 安装类型 | 带通孔 |
| 先导排气口82/84 | 共用管线 |
| 气动连接, 气口 1 | 共用管线 |
| 气动连接, 气口 2 | QS-3 |
| 气口 3/5 已组合 | 共用管线 |
| 气动连接, 气口 4 | QS-3 |
| 材料备注 | 符合 RoHS |
| 材料信息, 密封 | NBR |
| 材料信息, 壳体 | 压铸铝 |