

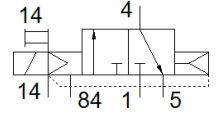
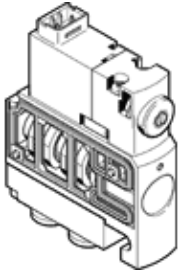
# 电磁阀

## CPVSC1-M1H-K-T-Q3C

产品代号: 547279

FESTO

用于CPV-SC阀岛, QS 快插接头.  
该型号产品适用于真空.



### 技术参数

| 特性            | 值   |
|---------------|---|
| 阀功能           | 3/2 常闭, 单稳态                                     |
| 驱动类型          | 电气的   |
| 阀规格           | 10 mm   |
| 标准额定流量        | 170 l/min                                       |
| 工作压力 MPa      | -0.09 ... 0.7 MPa                               |
| 工作压力          | -0.9 ... 7 bar                                  |
| 设计结构          | 活塞滑块  |
| 复位类型          | 空气弹簧  |
| 防护等级          | IP40  |
| 排气功能          | 不可节流  |
| 密封原则          | 软性  |
| 装配位置          | 任意  |
| 手控装置          | 位置锁定<br>推                                       |
| 先导类型          | 由先导控制   |
| 先导气源          | 外置的   |
| 流动方向          | 不可逆   |
| 重叠            | 正重叠   |
| 先导压力MPa       | 0.3 ... 0.7 MPa                                 |
| 先导压力          | 3 ... 7 bar                                     |
| 切换时间, 关闭      | 10 ms   |
| 切换时间, 打开      | 10 ms   |
| 逻辑为0的最大正向测试脉冲 | 500 μs  |
| 逻辑为1的最大负向测试脉冲 | 400 μs  |
| 线圈的特性参数       | 24 V DC: 1 W                                    |
| 工作介质          | 压缩空气符合ISO8573-1:2010 [7:4:4]                    |
| 关于工作和先导介质的说明  | 可以使用经过润滑的压缩空气<br>(一旦使用后要求一直使用经过润滑的压缩空气)         |
| 抗震性           | 运输应用测试, 强度等级 2, 符合 FN 942017-4 和 EN 60068-2-6标准 |
| 耐冲击性          | 冲击试验, 强度等级2, 符合FN 942017-5和EN 60068-2-27        |
| 耐腐蚀等级 CRC     | 1 - 低腐蚀影响                                       |
| PWIS 符合性      | VDMA24364-B2-L                                  |
| 介质温度          | -5 ... 50 °C                                    |
| 环境温度          | -5 ... 50 °C                                    |
| 产品重量          | 30.5 g  |
| 电连接           | 2针<br>插头  |
| 安装类型          | 带通孔   |
| 先导排气口82/84    | 共用管线  |
| 气动连接, 气口 1    | 共用管线  |
| 气动连接, 气口 2    | QS-3  |
| 气口 3/5 已组合    | 共用管线  |
| 气动连接, 气口 4    | QS-3  |
| 材料备注          | 符合 RoHS   |
| 材料信息, 密封      | NBR   |
| 材料信息, 壳体      | 压铸铝   |