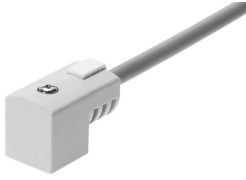


带电缆插座 KMEB-3-24-5

订货号: 547271

FESTO



数据表

特性	值
安装位置	可选
产品重量	230 g
电气接口 1	插座, 符合 EN 175301-803 标准, C 型
电气接口 1, 设计	直角式
电气接口 1, 连接类型	插座
电气接口 1, 电缆出口	直角式
电气接口 1, 关于电缆出口的说明	90°
电气接口 1, 接口/线芯数	2
电气接口 1, 安装类型	通过 M2.5 中央螺丝安装在电磁阀上
电气接口 2, 连接系统	开放式
电气接口 2, 接口/线芯数	2
标称工作电压 DC	24 V
反极性保护	适用于所有电气连接
保护导线接口	不可用
电缆长度	5 m
电缆特征	标准
电缆直径	5.2 mm
电缆结构	2 x 0.75 mm ²
线端	芯线套管
防护等级	IP65 符合 IEC 60529 标准
环境温度	-20 °C...80 °C
CE 认证 (见合格声明)	符合欧盟 RoHS 指令
CE 标记 (见合格声明)	符合英国 RoHS 指令
油漆湿润缺陷物质 (PWIS) 符合性	VDMA24364-B2-L
污染等级	3
耐腐蚀等级 CRC	1 - 低耐腐蚀能力
电缆护套材料	PVC
外壳材料	PC
密封件材料	NBR
电触头材料	镀银铜合金