

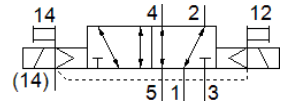
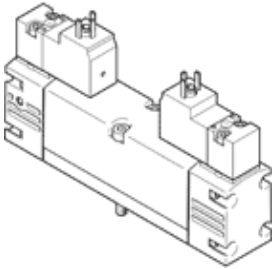
# 电磁阀

## VSVA-B-B52-ZH-A1-2AC1

产品代号: 547194

FESTO

具有方形插头, 形状C



### 技术参数

| 特性                | 值   |
|-------------------|---|
| 阀功能               | 5/2 双稳  |
| 驱动类型              | 电气的   |
| 阀规格               | 26 mm   |
| 标准额定流量            | 1,100 l/min                                     |
| 工作压力 MPa          | -0.09 ... 1.6 MPa                               |
| 工作压力              | -0.9 ... 16 bar                                 |
| 设计结构              | 活塞滑块  |
| CE 符号 (参见符合的标准)   | 根据 EU low 电压 指导原则                               |
| UKCA 标志 (参见一致性声明) | 符合英国 EMC 指令                                     |
| 防护等级              | IP65<br>NEMA 4                                  |
| 额定尺寸              | 9 mm  |
| 排气功能              | 可节流   |
| 密封原则              | 软性  |
| 装配位置              | 任意  |
| 符合标准              | ISO 15407-1<br>VDMA 24563                       |
| 手控装置              | 推   |
| 先导类型              | 由先导控制   |
| 先导气源              | 外置的   |
| 流动方向              | 可反向   |
| 重叠                | 正重叠   |
| 信号状态显示            | LED   |
| 先导压力MPa           | 0.3 ... 1 MPa                                   |
| 先导压力              | 3 ... 10 bar                                    |
| 阀的流量              | 1,400 l/min                                     |
| 安装在单个底座上的阀的流量     | 1,100 l/min                                     |
| 通过气动方式连接起来的阀的流量   | 1,100 l/min                                     |
| 反向切换时间            | 18 ms   |
| 持续通电率             | 100 %   |
| 线圈的特性参数           | 110 V AC: 50/60 Hz, 提起功耗 2.9 VA, 保持功耗 2.1 VA    |
| 许用压力波动            | -15 % / +10 %                                   |
| 工作介质              | 压缩空气符合ISO8573-1:2010 [7:4:4]                    |
| 关于工作和先导介质的说明      | 可以使用经过润滑的压缩空气<br>(一旦使用后要求一直使用经过润滑的压缩空气)         |
| 抗震性               | 运输应用测试, 强度等级 2, 符合 FN 942017-4 和 EN 60068-2-6标准 |
| 耐冲击性              | 冲击试验, 强度等级2, 符合FN 942017-5和EN 60068-2-27        |
| 耐腐蚀等级 CRC         | 0 - 无腐蚀影响                                       |
| PWIS 符合性          | VDMA24364-B1/B2-L                               |
| 介质温度              | -5 ... 50 °C                                    |
| 相对空气湿度            | 0 - 90 %  |
| 声压等级              | 85 dB(A)  |
| 先导介质              | 压缩空气符合ISO8573-1:2010 [7:4:4]                    |
| 环境温度              | -5 ... 50 °C                                    |

| 特性          | 值  |
|-------------|--|
| 最大紧固扭矩, 阀安装 | 2 Nm   |
| 产品重量        | 305 g  |
| 电连接         | 插头样式 C 型, 符合EN 175301-803<br>带主电源接地<br>符合DIN EN 175301-803 |
| 安装类型        | 在底座上   |
| 先导气口 12     | 连接板规格 26 mm, 符合ISO 15407-1                                 |
| 先导气口 14     | 连接板规格 26 mm, 符合ISO 15407-1                                 |
| 先导排气口 82/84 | 可选<br>采用管道方式<br>非管道式                                       |
| 气动连接, 气口 1  | 连接板规格 26 mm, 符合ISO 15407-1                                 |
| 气动连接, 气口 2  | 连接板规格 26 mm, 符合ISO 15407-1                                 |
| 气动连接, 气口 3  | 连接板规格 26 mm, 符合ISO 15407-1                                 |
| 气动连接, 气口 4  | 连接板规格 26 mm, 符合ISO 15407-1                                 |
| 气动连接, 气口 5  | 连接板规格 26 mm, 符合ISO 15407-1                                 |
| 先导接口        | 符合ISO 15218  |
| 材料备注        | 符合 RoHS  |
| 材料信息, 密封    | NBR  |
| 材料信息, 壳体    | 压铸铝  |
| 材料信息, 螺丝    | 钢<br>经过电镀  |