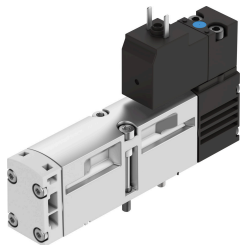


电磁阀 VSVA-B-M52-AH-A2-1AC1

订货号: 547099

FESTO



数据表

特性	值
阀功能	两位五通, 单稳态
驱动方式	电控
阀尺寸	18 mm
标准标称流量	550 l/min
工作气口	底座规格 18 mm, 符合ISO 15407-1标准 底座规格 02, 符合VDMA 24563 标准 G1/8
工作电压	24V AC
工作压力	0.2 MPa...1 MPa 2 bar...10 bar
结构特点	活塞闸阀
复位类型	气动弹簧
防护等级	IP65 NEMA 4
公称通径	5 mm
排气功能	带节流选项
密封原理	软密封
安装位置	可选
符合标准	ISO 15407-1 VDMA 24563
手控装置	按钮式
先导类型	先导驱动
先导气源	内先导
流向	不可逆
搭接	正重叠
信号状态显示器	LED
先导压力 Mpa	0.3 MPa...1 MPa
先导压力	3 bar...10 bar
阀流量	750 l/min
单个底座上阀的流量	550 l/min
气动互连阀的流量	550 l/min
关闭时间	19 ms
打开时间	21 ms

特性	值
持续通电率	100%
线圈的特性参数	24 V AC : 50/60 Hz , 启动功率 3.1 VA , 保持功率 2.3 VA
允许的电压波动	-15%/+10%
工作介质	压缩空气, 符合 ISO 8573-1:2010[7:4:4]
工作和先导介质说明	可用润滑介质工作 (之后须一直润滑介质工作)
抗振性	运输应用测试, 严重性等级 2, 符合 FN 942017-4和 EN 60068-2-6
耐冲击性	冲击测试, 严重性等级 2, 符合 FN 942017-5 和 EN 60068-2-27
耐腐蚀等级 CRC	0 - 无耐腐蚀能力
油漆湿润缺陷物质 (PWIS) 符合性	VDMA24364-B1/B2-L
介质温度	-5 °C...50 °C
相对空气湿度	0 - 90%
声压级	85 dB(A)
先导介质	压缩空气, 符合 ISO 8573-1:2010[7:4:4]
环境温度	-5 °C...50 °C
用于阀安装的最大紧固扭矩	1 Nm
产品重量	127 g
电气接口	类型 C 符合 DIN EN 175301-803 标准 不带防护接地导体
安装方式	底座上
辅助先导气口 12	底座规格 18 mm, 符合 ISO 15407-1标准
辅助先导气口 14	底座规格 18 mm, 符合 ISO 15407-1 标准
先导排气口 82/84	管道式 未按照标准管式排气
气接口, 气口 1	底座规格 18 mm, 符合 ISO 15407-1 标准
气接口, 气口 2	底座规格 18 mm, 符合 ISO 15407-1 标准
气接口, 气口 3	底座规格 18 mm, 符合 ISO 15407-1 标准
气接口, 气口 4	底座规格 18 mm, 符合 ISO 15407-1 标准
气接口, 气口 5	底座规格 18 mm, 符合 ISO 15407-1 标准
先导控制接口	符合 ISO 15218 标准
材料说明	RoHS 合规
密封件材料	HNBR NBR
外壳材料	压铸铝
螺钉材料	钢 镀锌