

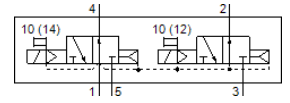
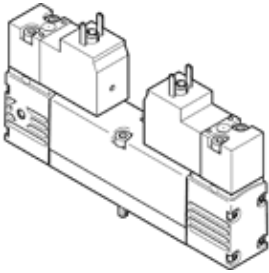
# 电磁阀

## VSVA-B-T32U-AH-A2-1AC1

产品代号: 547091

FESTO

具有方形插头, 形状C



### 技术参数

| 特性              | 值   |
|-----------------|---|
| 阀功能             | 2x3/2 常开, 单电控                                   |
| 驱动类型            | 电气的   |
| 阀规格             | 18 mm   |
| 标准额定流量          | 400 l/min                                       |
| 工作压力 MPa        | 0.2 ... 1 MPa                                   |
| 工作压力            | 2 ... 10 bar                                    |
| 设计结构            | 活塞滑块  |
| 复位类型            | 空气弹簧  |
| 防护等级            | IP65<br>NEMA 4                                  |
| 额定尺寸            | 5 mm  |
| 排气功能            | 可节流   |
| 密封原则            | 软性  |
| 装配位置            | 任意  |
| 符合标准            | ISO 15407-1<br>VDMA 24563                       |
| 手控装置            | 推   |
| 先导类型            | 由先导控制   |
| 先导气源            | 内置的   |
| 流动方向            | 不可逆   |
| 重叠              | 正重叠   |
| 信号状态显示          | LED   |
| 先导压力MPa         | 0.3 ... 1 MPa                                   |
| 先导压力            | 3 ... 10 bar                                    |
| 阀的流量            | 600 l/min                                       |
| 安装在单个底座上的阀的流量   | 450 l/min                                       |
| 通过气动方式连接起来的阀的流量 | 400 l/min                                       |
| 切换时间, 关闭        | 21 ms   |
| 切换时间, 打开        | 13 ms   |
| 持续通电率           | 100 %   |
| 线圈的特性参数         | 24 V AC: 50/60 Hz, 提起功耗 3.1 VA, 保持功耗 2.3 VA     |
| 许用压力波动          | -15 % / +10 %                                   |
| 工作介质            | 压缩空气符合ISO8573-1:2010 [7:4:4]                    |
| 关于工作和先导介质的说明    | 可以使用经过润滑的压缩空气<br>(一旦使用后要求一直使用经过润滑的压缩空气)         |
| 抗震性             | 运输应用测试, 强度等级 2, 符合 FN 942017-4 和 EN 60068-2-6标准 |
| 耐冲击性            | 冲击试验, 强度等级2, 符合FN 942017-5和EN 60068-2-27        |
| 耐腐蚀等级 CRC       | 0 - 无腐蚀影响                                       |
| PWIS 符合性        | VDMA24364-B1/B2-L                               |
| 介质温度            | -5 ... 50 °C                                    |
| 相对空气湿度          | 0 - 90 %  |
| 声压等级            | 85 dB(A)  |
| 先导介质            | 压缩空气符合ISO8573-1:2010 [7:4:4]                    |
| 环境温度            | -5 ... 50 °C                                    |

| 特性          | 值   |
|-------------|---|
| 最大紧固扭矩, 阀安装 | 1 Nm  |
| 产品重量        | 174 g   |
| 电连接         | 插头样式 C 型, 符合EN 175301-803<br>符合DIN EN 175301-803<br>不带主电源接地 |
| 安装类型        | 在底座上  |
| 先导气口 12     | 连接板规格 18 mm, 符合ISO 15407-1                                  |
| 先导气口 14     | 连接板规格 18 mm, 符合ISO 15407-1                                  |
| 先导排气口 82/84 | 标准情况下未通过管道输送<br>采用管道方式                                      |
| 气动连接, 气口 1  | 连接板规格 18 mm, 符合ISO 15407-1                                  |
| 气动连接, 气口 2  | 连接板规格 18 mm, 符合ISO 15407-1                                  |
| 气动连接, 气口 3  | 连接板规格 18 mm, 符合ISO 15407-1                                  |
| 气动连接, 气口 4  | 连接板规格 18 mm, 符合ISO 15407-1                                  |
| 气动连接, 气口 5  | 连接板规格 18 mm, 符合ISO 15407-1                                  |
| 先导接口        | 符合ISO 15218   |
| 材料备注        | 符合 RoHS   |
| 材料信息, 密封    | HNBR<br>NBR   |
| 材料信息, 壳体    | 压铸铝   |
| 材料信息, 螺丝    | 钢<br>经过电镀   |